

# SELECT S8133 PLUS

Gelenkarmmarkise (überkreuzte Arme) mit Tragrohr

## S8133



	min. 115 cm max. 775 cm		min. 150 cm max. 350 cm
--	----------------------------	--	----------------------------

	0° – 60° Wandmontage 0° – 60° Deckenmontage 0° – 60° Dachsparrenmontage
--	---

### Minimalbreite bei bestimmter Ausladung

Ausladung	Minimalbreite 2 Arme	4 Arme
150 cm	115	
<b>180 cm</b>	<b>130</b>	
200 cm	140	
<b>225 cm</b>	<b>155</b>	
250 cm	170	
<b>275 cm</b>	<b>185</b>	<b>475</b>
300 cm	200	500
<b>325 cm</b>	<b>215</b>	<b>525</b>
350 cm	225	600

## Beschreibung

Gelenkarmmarkise mit Kurbelantrieb. Bespannung mit Markisentuch. Ein- und Ausfahren der Markise mit aushängbarer Kurbel über Kegelnradgetriebe. Mit Untersetzung 4,6:1 und integriertem Endanschlag. Tuchwelle aus verzinktem Stahl mit Nut zur Aufnahme des Markisentuches. Durchgehendes 3-kant-Stahltragrohr, korrosionsgeschützt und pulverbeschichtet zum Aufbau der Armträger, Konsolen, Getriebe- und Gegenlager sowie Tuchwellenabstützung. Ausfallprofil aus stranggepresstem ALU-Kammerprofil mit Regen-Abtropfnase, Aufnahmenuten für die Bespannung und den Volant, inkl. Befestigungsnut für die Gelenkarme, einschliesslich seitliche Endkappen. Gelenkarme aus ALU-Strangpressprofilen, mit Präzisions-Gelenkteilen aus ALU-Gusslegierung. Integrierte Zugfedern und Doppel-Inox Stahlseile und Drahtseilschutz über das Mittelgelenk. Rechter Gelenkarm mit abgesetzter Gelenkgabel zur Montageverlängerung am Armträger und Distanzstück zur Ausfallprofil für die überkreuzte Ein- und Ausfahrfunktion. Armträger aus ALU-Gusslegierung mit integrierter Hochschlagsicherung und Neigungswinkelverstellung über Innensechskantschraube von waagrecht bis max. 60°. Montagekonsolen aus ALU-Gusslegierung zur Wand- und Deckenmontage (Option Dachsparrenkonsole). Ab 601 cm Totalbreite: Entsprechend der Neigung einstellbare Tuchwellenabstützung aus ALU-Gusslegierung mit Kunststoffrollen und Endlos-Abrollband.

Kurbelstange aus Metall, Oberfläche pulverbeschichtet analog den Standardfarben, mit Haken und Kunststoffgriff.

**Option Elektroantrieb:** Wechselstrom-Rohrmotor 230 V/50 Hz mit Friktionsbremse und elektronischer Endlagen-Abschaltung, Thermoschutz. Schutzart IP54 (Spritzwasser), mit 50–150 cm 4-poligem Anschlusskabel.

## LIEFERART

Markisen komplett zusammengebaut, mit aufgezogenem Tuch.

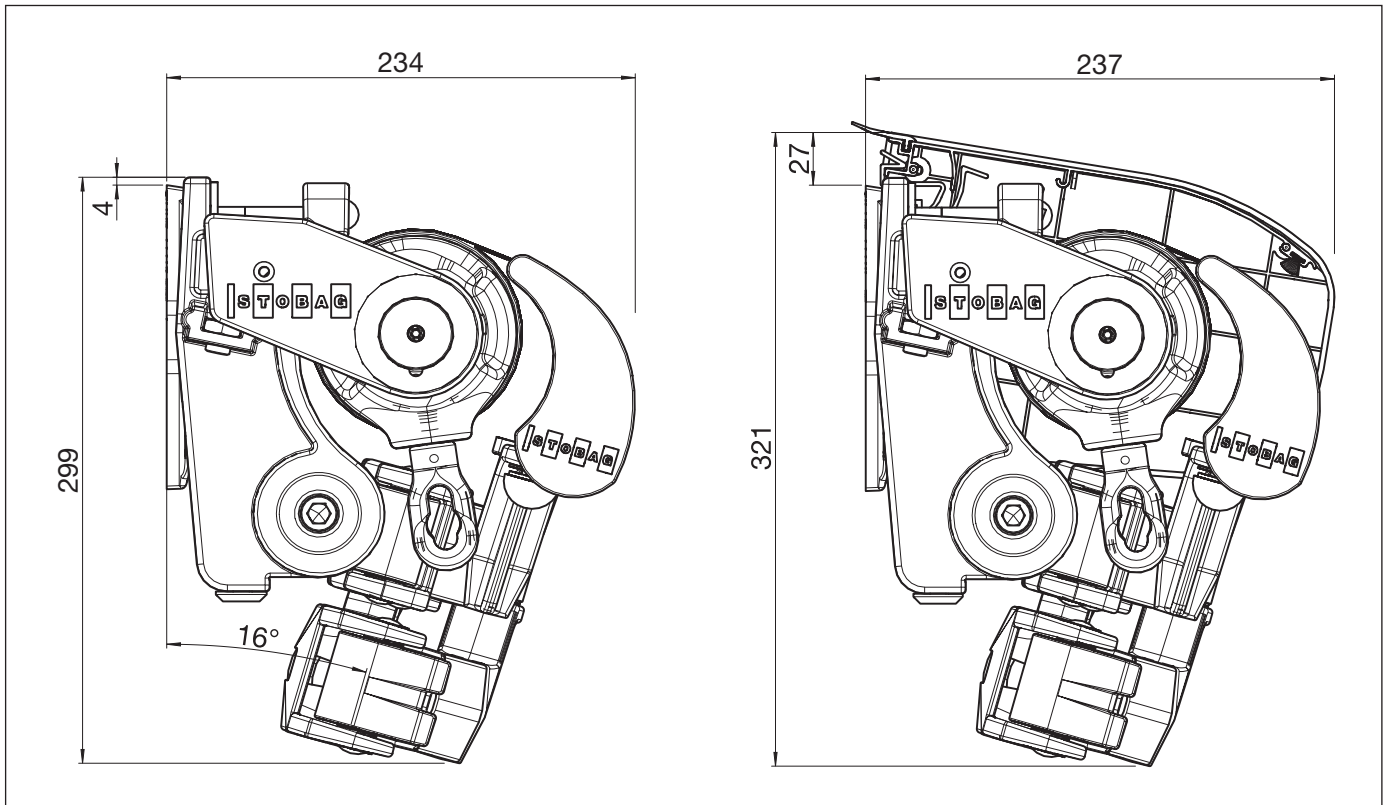


# SELECT S8133 PLUS

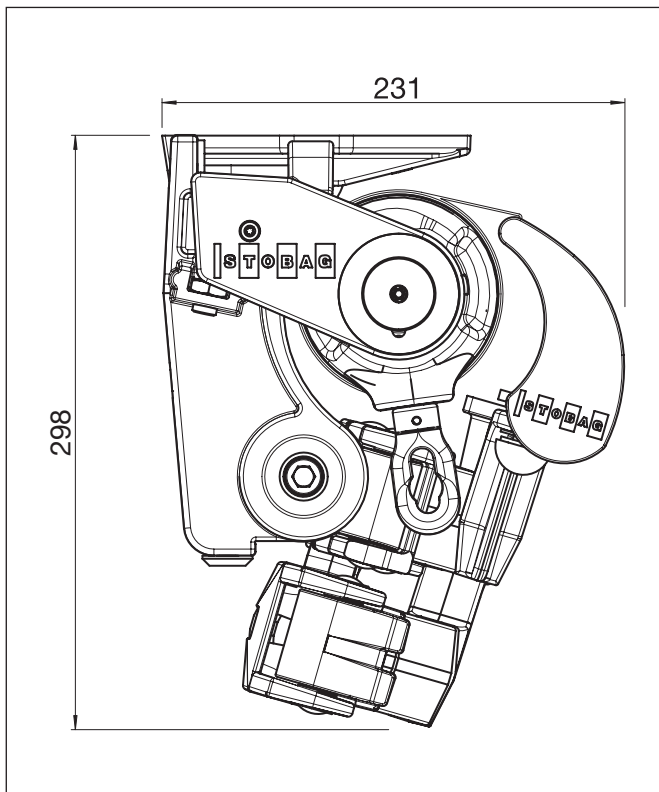
Gelenkarmmarkise (überkreuzte Arme) mit Tragrohr

S8133

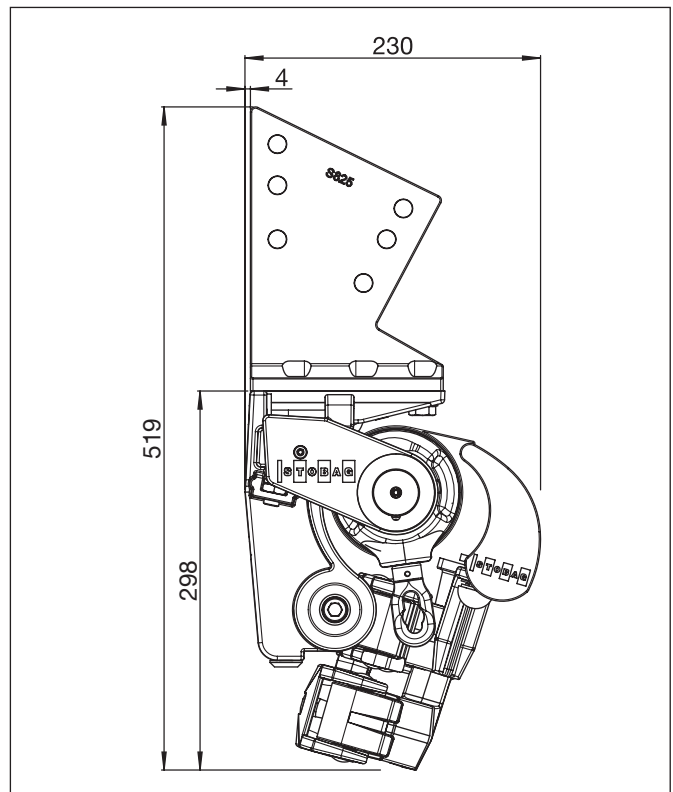
Wandmontage



Deckenmontage



Dachsparrenmontage

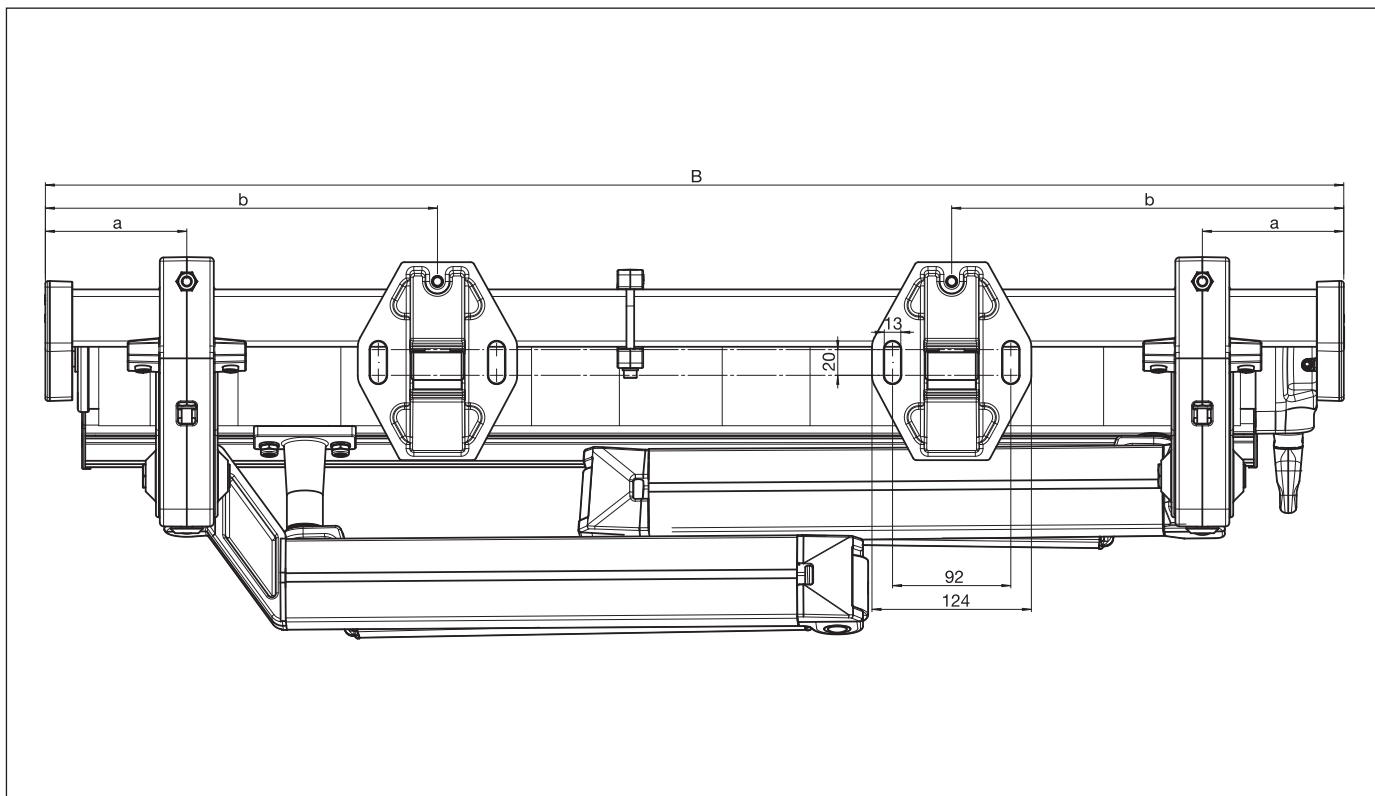


# SELECT S8133 PLUS

Gelenkarmmarkise (überkreuzte Arme) mit Tragrohr

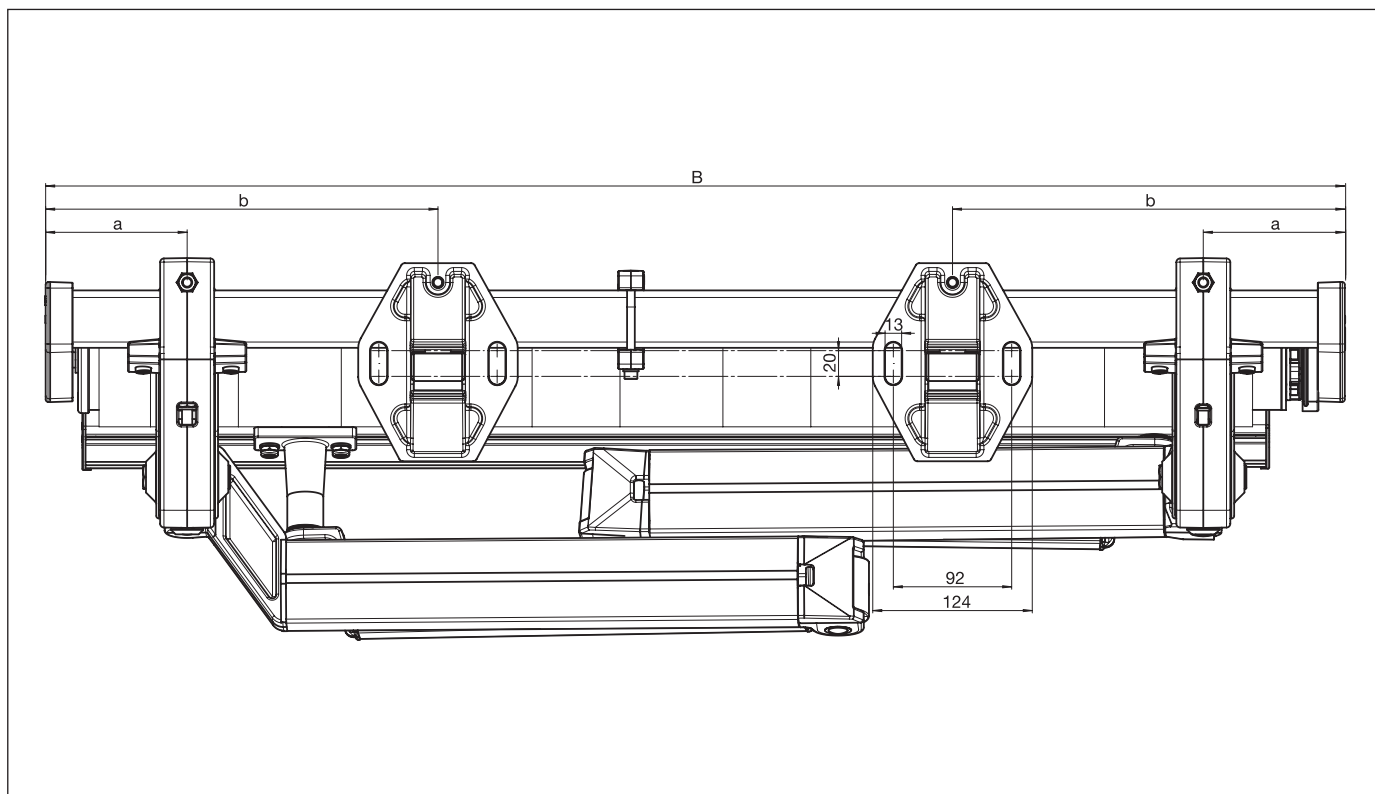
S8133

Montageplan mit Getriebe



S8133

Montageplan mit Motorantrieb



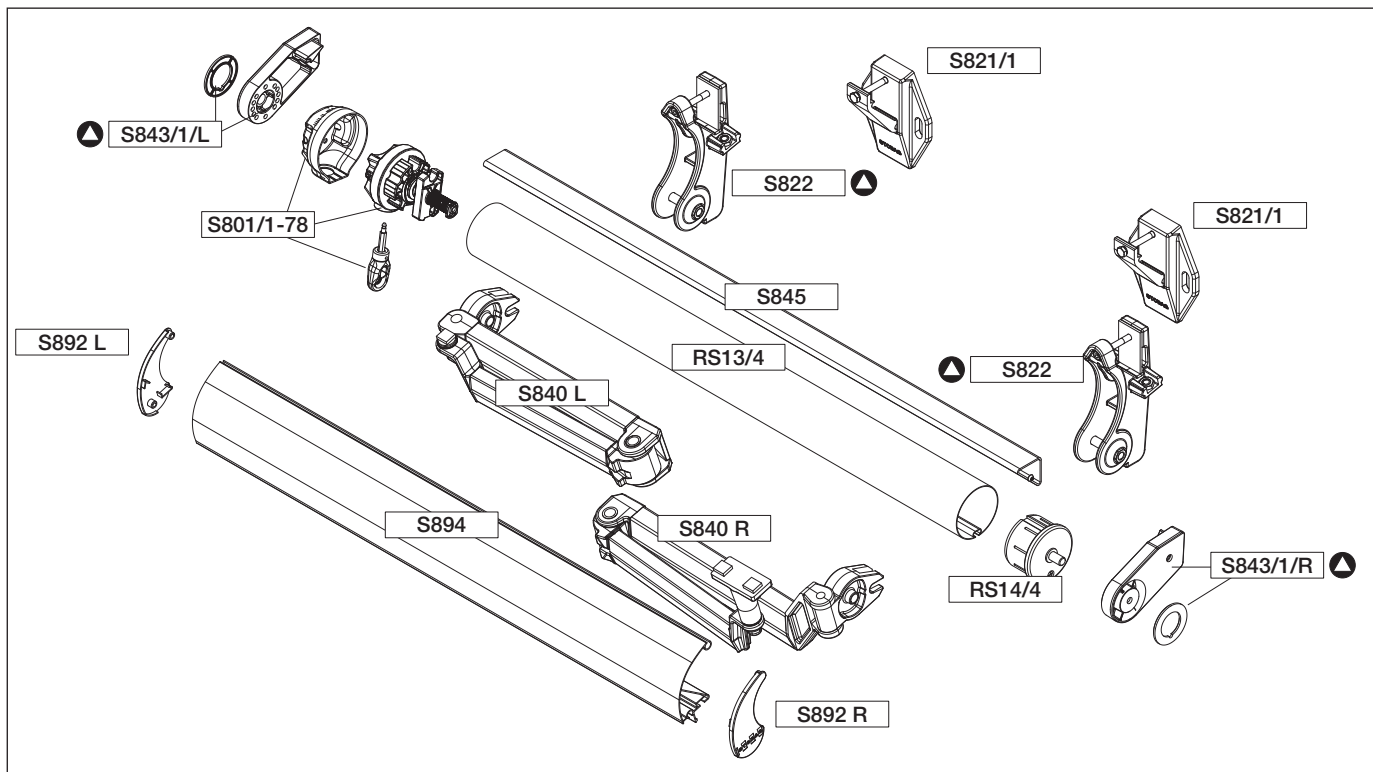
B = Total Breite

# SELECT S8133 PLUS

Gelenkarmmarkise (überkreuzte Arme) mit Tragrohr

S8133

Explosionszeichnung



Garnitur:

▲ = S8041/1

S8133

# SELECT S8133 PLUS

## Gelenkarmmarkise (überkreuzte Arme) mit Tragrohr

### S8133

#### Gelenkarme inkl. Ausfallprofilbefestigung

S840	150 cm	Paar
	180 cm	Paar
	200 cm	Paar
	225 cm	Paar
	250 cm	Paar
	275 cm	Paar
	300 cm	Paar
	325 cm	Paar
	350 cm	Paar

#### Gelenkarmträger

S822	Gelenkarmträger	Stk.
S827/1	Ombromatic-Garnitur inkl. Ombromaticrohr S227/3 (2 x 2.5 m) (Garnitur ohne Arme)	Stk.

#### Konsole

S821/1	Standard	Stk.
S821/2	Schmal	Stk.
S821/9	Schmal	Stk.
S831/3	Von vorne einfahren	Stk.
S831/5	Schmal, von vorne einfahren	Stk.
S825	Dachsparrenkonsole	Stk.
S825/1	Dachsparrenkonsole, von vorne einfahren	Stk.
S821/1/..	Unterlagsplatte zu S821/1	Stk.
S824	Bolzen zu S821/1/1	Stk.
S821/2-1	Platte zu S821/2	Stk.
S842/10	Unterlagsprofil (lm)	Stk.
S842/1/40	Unterlagsprofil (400 cm)	Stk.

#### Getriebe-/Gegenlager-Garnitur

S843/1/lr		Stk.
-----------	--	------

#### Getriebegarnitur (links)

S801/1-78	mit Endanschlag	Stk.
S801/1-85	mit Endanschlag	Stk.

#### Getriebegarnitur (rechts)

S801/2-78	mit Endanschlag	Stk.
S801/2-85	mit Endanschlag	Stk.

#### Getriebe

S865/15	grösser als 20 m <sup>2</sup> und 4 Arme	Stk.
---------	--	------

#### Rohrmotoren

	Motorantrieb E / E STAS/STAK 3	Stk.
	Motorantrieb E Funk / E Funk STAS/STAK 4	

#### Tragrohr

S845	45/45 x 60 mm	4.00 m	Stk.
		4.50 m	Stk.
		5.00 m	Stk.
		5.50 m	Stk.
		6.00 m	Stk.
		6.50 m	Stk.
		7.00 m	Stk.

#### Tragrohrkupplung

S854/1 zu S845	40 cm	Stk.
S854/2 zu S845	600 cm	Stk.

#### Tuchwelle verzinkt

RS13/4	78 x 1.00 mm	4.00 m	Stk.
		5.00 m	Stk.
		5.50 m	Stk.
		6.00 m	Stk.
		6.50 m	Stk.
		7.00 m	Stk.
RS13/7	85 x 1.00 mm	5.00 m	Stk.
		6.00 m	Stk.
		7.00 m	Stk.

RS16/3	Verbindungshülse zu 78-er Welle	Stk.
--------	---------------------------------	------

#### Lagerzapfen

RS14/4	78 mm Kunststoff ohne Rand	Stk.
RS14/4/2	78 mm Kunststoff mit Rand	Stk.
RS14/7	85 mm Kunststoff ohne Rand	Stk.
RS14/7/2	85 mm Kunststoff mit Rand	Stk.

### Einzelteil-Stückliste

#### Ausfallprofil

S894	4.00 m	Stk.
	4.50 m	Stk.
	5.00 m	Stk.
	5.50 m	Stk.
	6.00 m	Stk.
	6.50 m	Stk.
	7.00 m	Stk.
S875/1	4.00 m	Stk.
	4.50 m	Stk.
	5.00 m	Stk.
	6.00 m	Stk.
	7.00 m	Stk.

#### Verbindungsprofil

S891 zu S894	50 cm	Stk.
S871/1 zu S875/1	50 cm	Stk.
	600 cm	Stk.

#### Endkappen

S892 zu S894		Paar
S876 zu S875/1		Paar

#### Schutzdach

S877/2	4.00 m	Stk.
	4.50 m	Stk.
	5.00 m	Stk.
	5.50 m	Stk.
	6.00 m	Stk.
	6.50 m	Stk.
	7.00 m	Stk.

#### Dachkupplung

S870/2 zu S877/2		Stk.
------------------	--	------

#### Gummiprofil

S882 zu S877/2		lm
----------------	--	----

#### Seitenteil

S878/2 zu S877/2		Paar
------------------	--	------

#### Dachträgergarnitur

S879/4 zu S877/2		Stk.
------------------	--	------

#### Bandbürste

S510/1	grau	lm/Rolle
S510/2	schwarz	lm/Rolle


#### Kurbelstangen

804	80 cm	Stk.
	100 cm	Stk.
	120 cm	Stk.
	135 cm	Stk.
	150 cm	Stk.
	160 cm	Stk.
	180 cm	Stk.
	200 cm	Stk.

#### Kurbelhalter

S211		Stk.
------	--	------

#### Garnitur

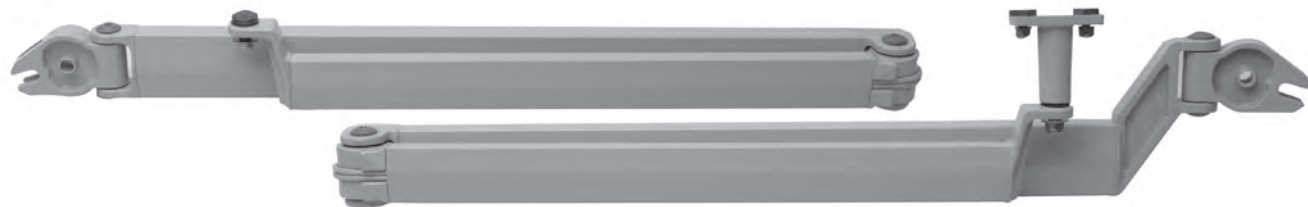
S8041/1	bestehend aus:	Stk.
	2 Getriebe-/Gegenlager S843/1/lr	
	2 Armträger S822	
	Schraubensatz	

# SELECT S8133 PLUS

Gelenkarmmarkise (überkreuzte Arme) mit Tragrohr

S840

Gelenkarme



Dieses Gelenkarm-Paar eignet sich nur für den SELECT-PLUS mit überkreuzten Gelenkarmen. **Der abgekröpfte Arm ist immer rechts montiert.**

## TECHNISCHE DATEN

Diese Gelenkarme sind mit integrierten Zugfedern ausgerüstet. Gelenkarmausladungen werden generell von Wand bis Vorderkante Ausfallprofil gemessen.

Profilmasse: 50 x 30 mm 65 x 40 mm  
Standardlängen: 150, 180, 200, 225, 250, 275, 300, 325, 350 cm  
TÜV geprüft (390 x 350 2 Arme)

## MATERIALIEN

Gelenkarmprofile: Alu-Strangpressprofile  
Gelenkteile: Alu-Gusslegierung  
Doppeldrahtseile: Stahlseile Inox mit Seilschutz

## VERPACKUNGSEINHEIT

Paar oder Palett à 25 Paar

# SELECT S8133 PLUS

## Gelenkarmmarkise (überkreuzte Arme) mit Tragrohr

Fotos und Beschreibung der folgenden Artikel finden sich bei der  
SELECT S8130:

Bezeichnung	STOBAG-Nr.
Garnitur	S8041/1
Gelenkarmträger OMBRAMATIC	S822 S827/1
Getriebe-/Gegenlager Getriebegarnitur Getriebe	S843/1/lr S801/1-78, S801/1-85, S801/2-78, S801/2-85 S865/15
Konsolen Dachsparrenlager Unterlagsplatte Platte Unterlagsprofil	S821/1, S821/2, S821/9, S831/3, S831/5 S825, S825/1 S821/1/1.. S821/2-1 S842/..
Tragrohr Tragrohrkupplung	S845 S854/1, S854/2
Ausfallprofil Endkappen Ausfallprofilkupplung	S894, S875/1 S892, S876 S891, S871/1
Schutzdach Seitenteil Schutzdachträgergarnitur Gummiprofil Schutzdachkupplung Bandbürste	S877/2 S878/2 S879/4 S882 S870/2 S510/1, S510/2