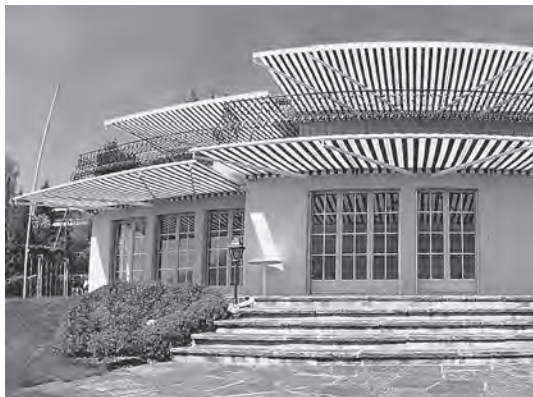


SELECT S8130/2 STOBOSCOPE

Teleskoparmmarkise mit Tragrohr und Elektromotor

S8130/2



min. 285 cm
max. 1800 cm



min. 250 cm
max. 350 cm



0°–60° Wandmontage
0°–60° Deckenmontage
0°–60° Dachsparrenmontage

Minimalbreite bei bestimmter Ausladung

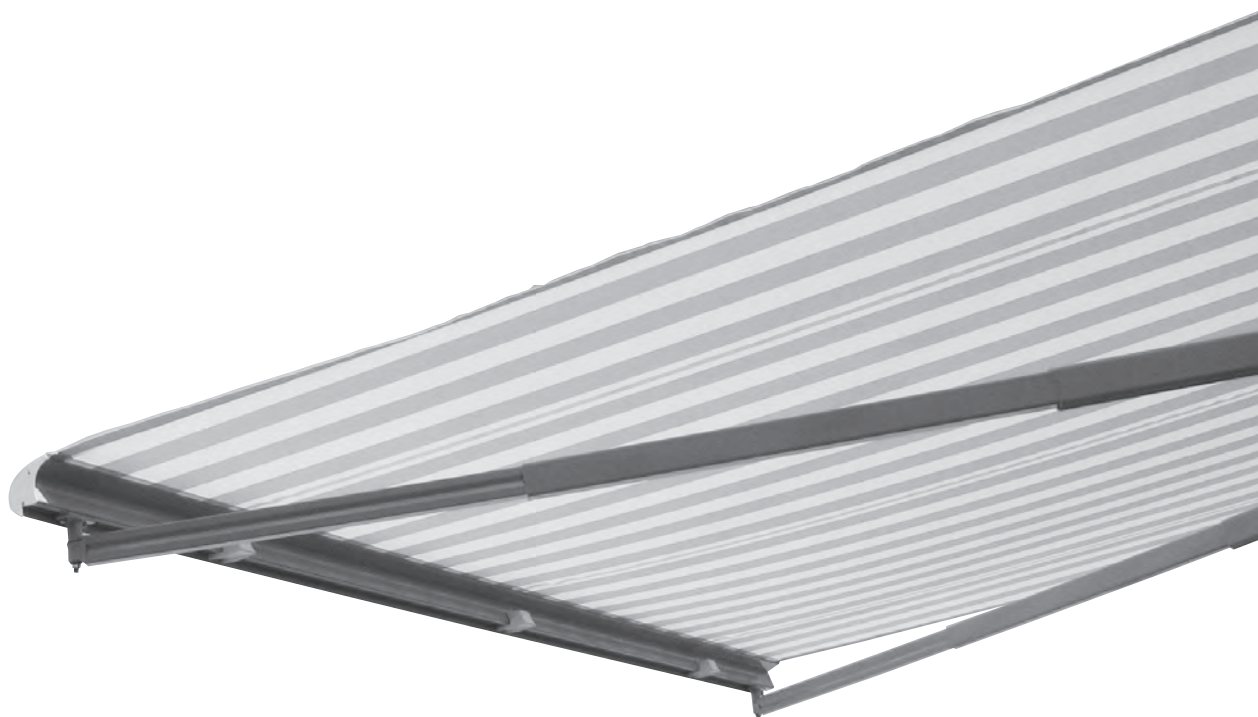
Ausladung	Minimalbreite 2 Arme	Minimalbreite 4 Arme
250 cm	285	500
300 cm	325	550
350 cm	375	575

Beschreibung

Teleskoparmmarkise mit Motorantrieb. Bespannung mit Markisentuch. Ein- und Ausfahren der Markise mit Wechselstrom-Rohrmotor 230 V/50 Hz mit Friktionsbremse und elektronischer Endlagen-Ab-schaltung, Thermoschutz. Schutzart IP54 (Spritzwasser), mit 50–150 cm 4-poligem Anschlusskabel. Durchgehendes 3-kant-Stahl-tragrohr, korrosionsgeschützt und pulverbeschichtet zum Aufbau der Armträger, Konsolen, Getriebe- und Gegenlager sowie Tuchwellen-abstützung. Ausfallprofil aus stranggepresstem ALU-Kammerprofil mit Verstärkungsrippe und Regen-Abtropfnase, Aufnahmenuten für die Bespannung und den Volant, inkl. Befestigungsnut für die Teleskop-arme, mit seitlichen Endkappen. Tuchwelle aus verzinktem Stahl mit Nut zur Aufnahme des Markisentuches. Dreiteilige Teleskoparme aus ALU-Strangpressprofilen, mit integrierten Gasdruckfedern. Armträger aus ALU-Gusslegierung mit integrierter Hochschlagsicherung. Neigungswinkeleinstellung über Innensechskantschraube von waagrecht bis max. 60°. Montagekonsolen aus ALU-Gusslegierung zur Wand- und Deckenmontage (Option Dachsparrenkonsole). Ab 501cm Totalbreite wird das Pendellager mit aussenliegenden Tuchwellenstützen zur Führung der Tuchwelle eingesetzt, inklusiv ent-sprechend der Neigung einstellbare Tuchwellenabstützungen aus ALU-Gusslegierung mit Kunststoffrollen und Endlos-Abrollband.

LIEFERART

Markisen komplett zusammengebaut, mit aufgezogenem Tuch. Markisen über 900 cm Breite werden mit Kupplungsprofilen vorbereitet.

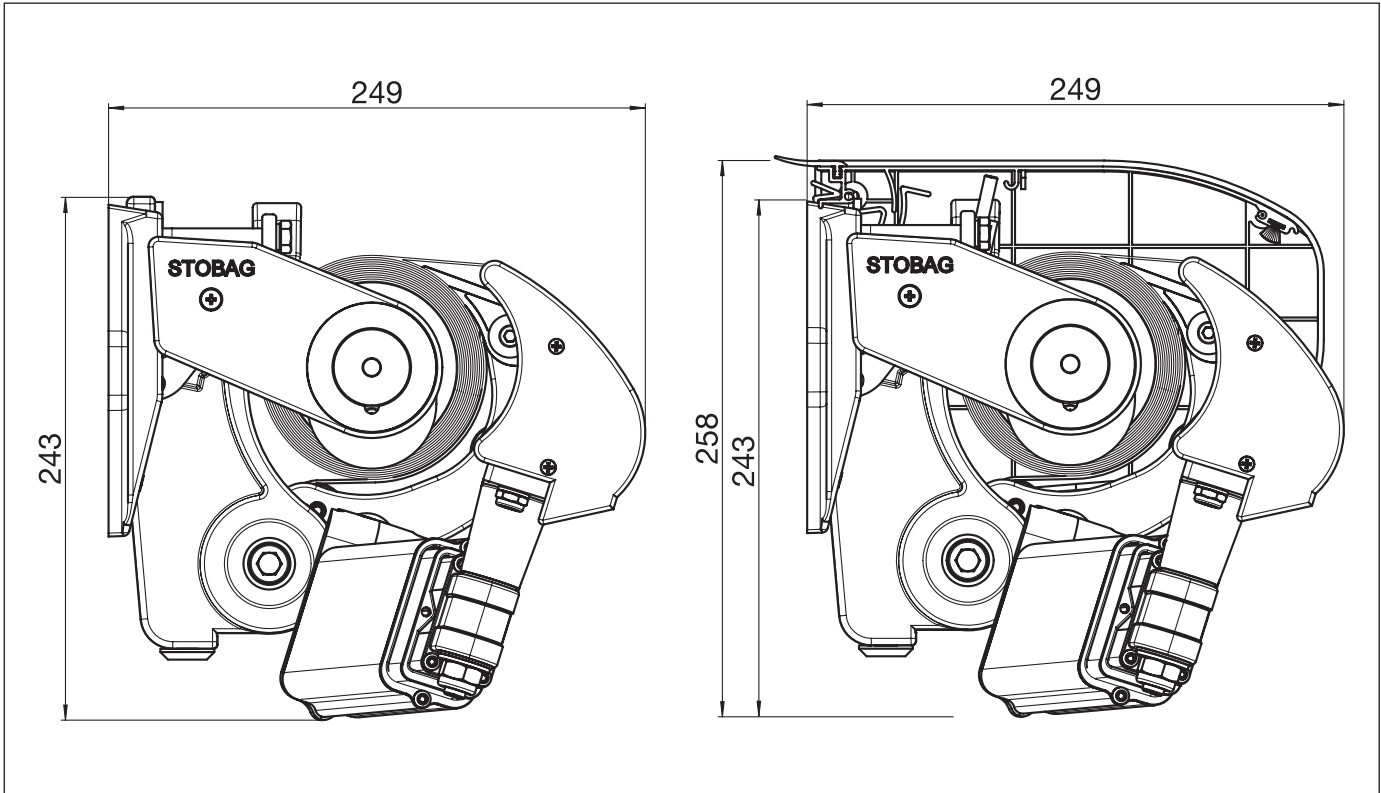


SELECT S8130/2 STOBOSCOPE

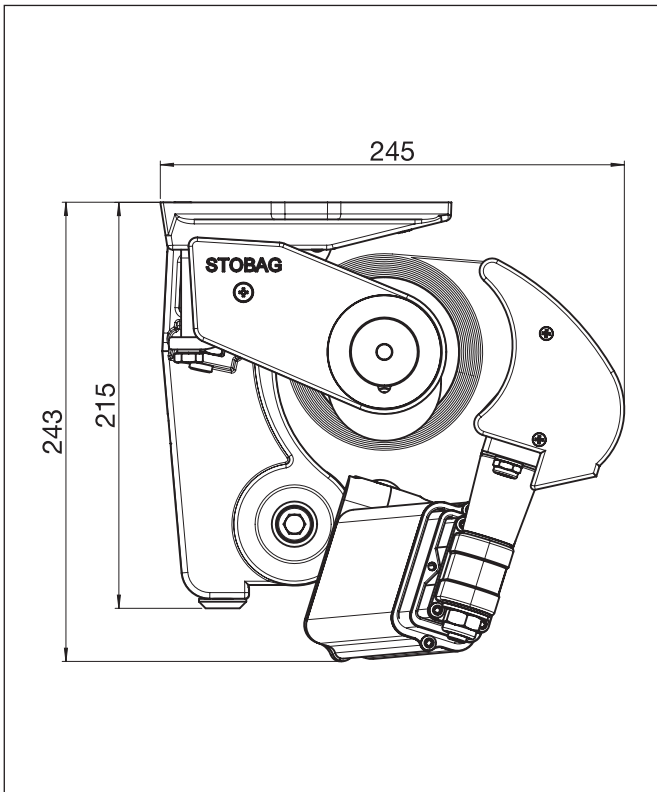
Teleskoparmmarkise mit Tragrohr und Elektromotor

S8130/2

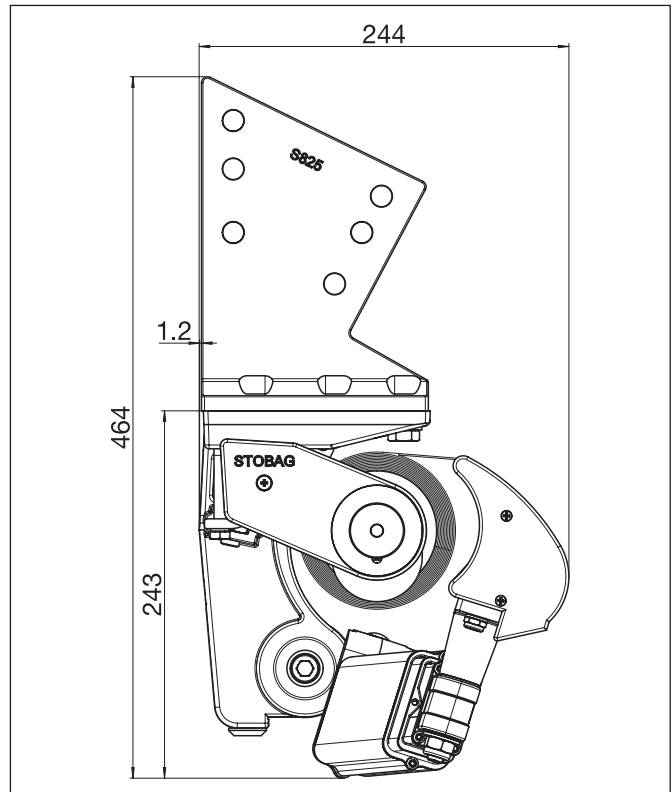
Wandmontage



Deckenmontage



Dachsparrenmontage

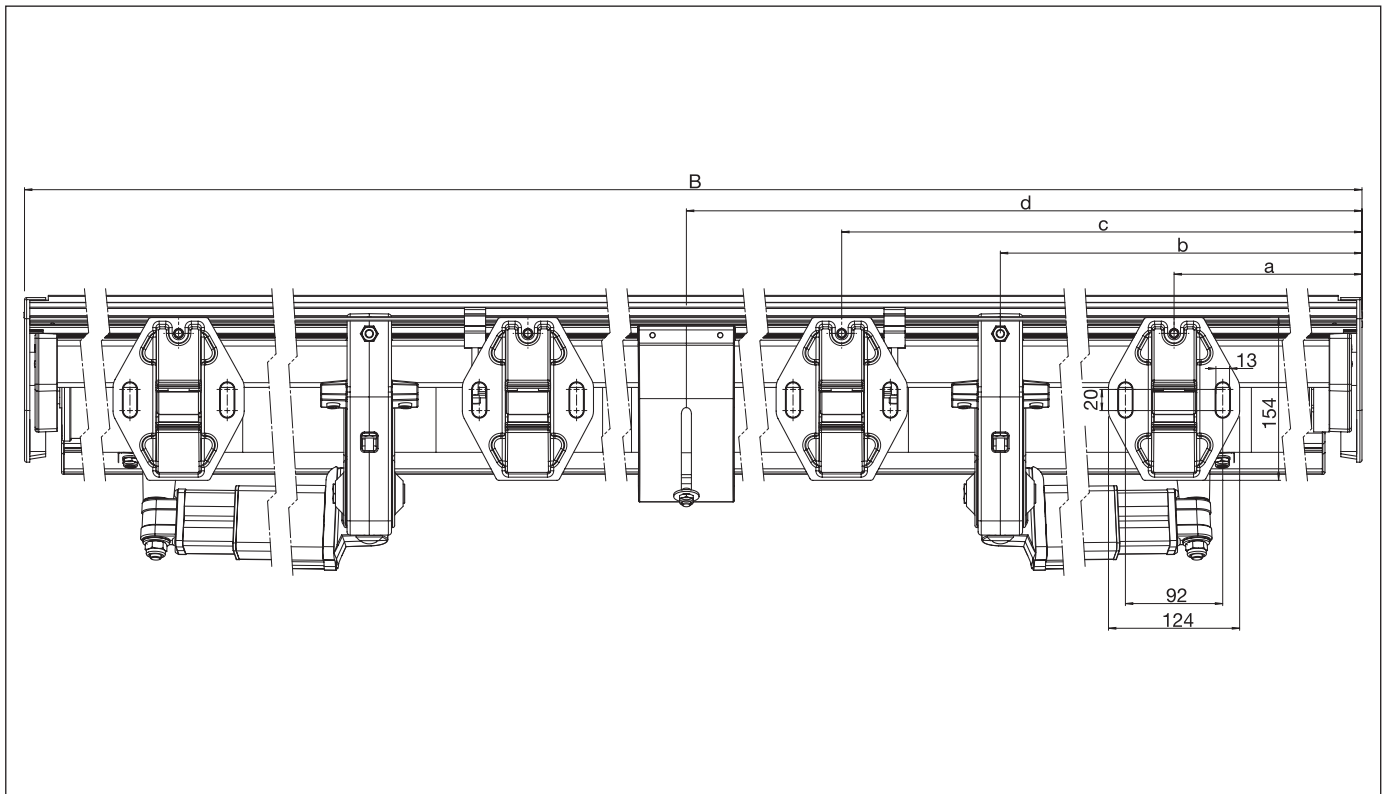


SELECT S8130/2 STOBOSCOPE

Teleskoparmmarkise mit Tragrohr und Elektromotor

S8130/2

Montageplan mit Motorantrieb

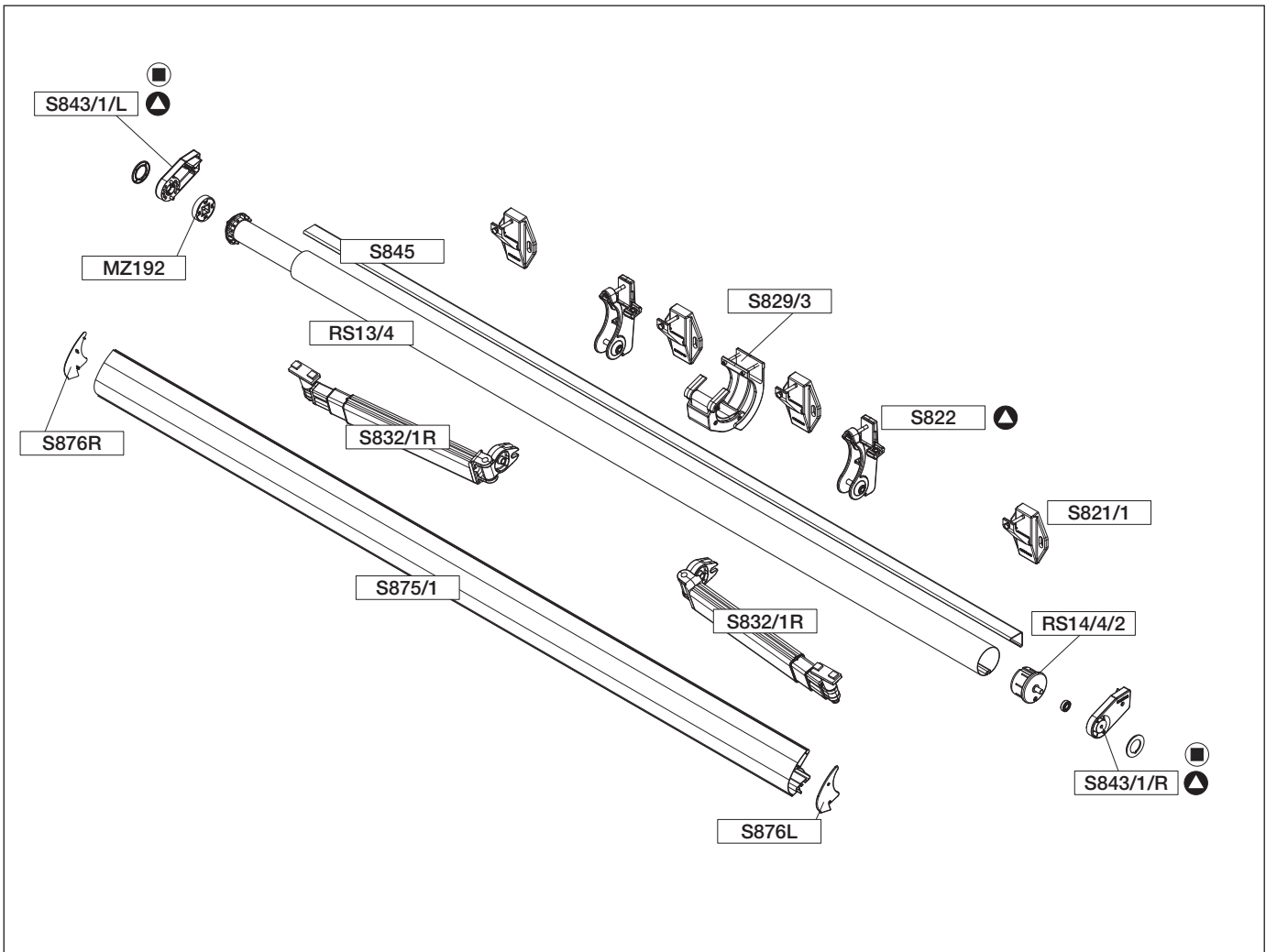


SELECT S8130/2 STOBOSCOPE

Teleskoparmmarkise mit Tragrohr und Elektromotor

S8130/2

Explosionszeichnung



Garnitur:

- ▲ = S8041/1 (↔ ≤ 500cm) ■ = S844/5/1 (↔ ≥ 501cm)
- = S843/1/lr (↔ ≤ 500cm) ■ = S844/5/2 (↔ ≥ 501cm)
- = S844/6 (↔ ≥ 501cm)

S8130/2

SELECT S8130/2 STOBOSCOPE

Teleskoparmmarkise mit Tragrohr und Elektromotor

S8130/2

Gelenkarme inkl. Ausfallprofilbefestigung

S832/1	250 cm	Paar
	300 cm	Paar
	350 cm	Paar

Gelenkarmträger

S822	Gelenkarmträger	Stk.
------	-----------------	------

Konsole

S821/1	Standard	Stk.
S821/2	Schmal	Stk.
S821/9	Schmal	Stk.
S831/3	Von vorne einfahren	Stk.
S831/5	Schmal, von vorne einfahren	Stk.
S825	Dachsparrenkonsole	Stk.
S825/1	Dachsparrenkonsole, von vorne einfahren	Stk.
S821/1/...	Unterlagsplatte zu S821/1	Stk.
S824	Bolzen zu S821/1/...	Stk.
S821/2-1	Platte zu S821/2	Stk.
S842/10	Unterlagsprofil (1m)	Stk.
S842/1/40	Unterlagsprofil (400 cm)	Stk.

Getriebe-/Gegenlager-Garnitur

S843/1/lr	bis 5.00 m Totalbreite	Stk.
S844/5/1	ab 5.01 m Totalbreite	Stk.
S844/5/2	ab 5.01 m Totalbreite	Stk.
S844/6	ab 5.01 m Totalbreite (2 Motoren)	Stk.

Rohrmotoren

Motorantrieb E / E STAS/STAK 3	Stk.
Motorantrieb E Funk / E Funk STAS/STAK 4	

Tragrohr

S845 45/45 x 60 mm	4.00 m	Stk.
	4.50 m	Stk.
	5.00 m	Stk.
	5.50 m	Stk.
	6.00 m	Stk.
	6.50 m	Stk.
	7.00 m	Stk.

Tragrohrkupplung

S854/1 zu S845	40 cm	Stk.
S854/2 zu S845	6.00 m	Stk.

Tuchwelle verzinkt

RS13/4 78 x 1.00 mm	4.00 m	Stk.
	5.00 m	Stk.
	5.50 m	Stk.
	6.00 m	Stk.
	6.50 m	Stk.
	7.00 m	Stk.
RS13/7 85 x 1.00 mm	5.00 m	Stk.
	6.00 m	Stk.
	7.00 m	Stk.

RS16/3 Verbindungshülse zu 78-er Welle	Stk.
--	------

Einzelteil-Stückliste

Lagerzapfen

RS14/4	78 mm Kunststoff ohne Rand	Stk.
RS14/4/2	78 mm Kunststoff mit Rand	Stk.
RS14/7	85 mm Kunststoff ohne Rand	Stk.
RS14/7/2	85 mm Kunststoff mit Rand	Stk.

Ausfallprofil

S875/1	4.00 m	Stk.
	4.50 m	Stk.
	5.00 m	Stk.
	6.00 m	Stk.
	7.00 m	Stk.

Ausfallprofilkupplung

S871/1 zu S875/1	50 cm	Stk.
	600 cm	Stk.

Endkappen

S876 zu S875/1	Paar
----------------	------

Schutzdach

S877/2	4.00 m	Stk.
	4.50 m	Stk.
	5.00 m	Stk.
	5.50 m	Stk.
	6.00 m	Stk.
	6.50 m	Stk.
	7.00 m	Stk.

Dachkupplung

S870/2 zu S877/2	Stk.
------------------	------

Gummiprofil

S882 zu S877/2	1m
----------------	----

Seitenteil

S878/2 zu S877/2	Paar
------------------	------

Dachträgergarnitur

S879/4 zu S877/2	Stk.
------------------	------

Bandbürste

S510/1	grau	1m/Rolle
S510/2	schwarz	1m/Rolle

Tuchwellenstütze

S829/3	Stk.
--------	------

Garnitur

S8041/1 bestehend aus:	Stk.
▲ 2 Getriebe-/Gegenlager mit Kugellager S843/1/lr	
2 Armträger S822	
1 Schraubensatz	

SELECT S8130/2 STOBOSCOPE

Teleskoparmmarkise mit Tragrohr und Elektromotor

S8041/1



Garnitur zu SELECT S8130/2 STOBOSCOPE

Diese Garnitur ist für Stoboscopearmmarkisen bis Totalbreite 500 cm.
Markisen ohne Tuchwellenabstützungen sind ohne Pendellager ausgerüstet.

LIEFERUMFANG

2 Getriebe-/Gegenlager mit Kugellager	S843/1/lr
2 Armträger	S822
1 Schraubensatz	

VERPACKUNGSEINHEIT

Garnitur

SELECT S8130/2 STOBOSCOPE

Teleskoparmmarkise mit Tragrohr und Elektromotor

S844/5/..



S844/5/1



S844/5/2

S844/6



Pendellager für 1 Motor

Pendellager zu SELECT S8130/2 STOBOSCOPE ab 501 cm Totalbreite.

MATERIALIEN

Alu-Gusslegierung
Kunststoff

VERPACKUNGSEINHEIT

Garnitur

Pendellager für 2 Motoren

Pendellager zu SELECT S8130/2 STOBOSCOPE ab 501 cm Totalbreite.

MATERIALIEN

Alu-Gusslegierung
Kunststoff

VERPACKUNGSEINHEIT

Garnitur

SELECT S8130/2 STOBOSCOPE

Teleskoparmmarkise mit Tragrohr und Elektromotor

S832/1

Stoboscopearme

Im eingefahrenen Zustand



Im ausgefahrenen Zustand



Dieser Armtyp wird für SELECT S8130/2 STOBOSCOPE Markisen mit Ausladungen bis 350 cm verwendet. Geeignet bei Markisen, welche in jeder ausgefahrenen Position eine konstante Tuchspannung aufweisen müssen.

TECHNISCHE DATEN

Diese Teleskoparme sind mit integrierten Gasdruckfedern sowie Stellschraube zur exakten Neigungsverstellung ausgerüstet. Ein-Ausfahr-System in Teleskoptechnik. Armausladungen werden generell von Wand bis Vorderkante Ausfallprofil gemessen.

Profilmasse:	38 x 29 mm 55 x 36 mm 72 x 42 mm
Belastbarkeit:	TÜV geprüft, 6 x 3.50 m (2 Arme)
Standardlängen:	250, 300, 350 cm

MATERIALIEN

Teleskoparmprofile:	Alu-Strangpressprofile
Gelenkteile:	Alu-Gusslegierung
Spannelement:	Gasdruckfeder

VERPACKUNGSEINHEIT

Paar oder Palett à 25 Paar

SELECT S8130/2 STOBOSCOPE

Teleskoparmmarkise mit Tragrohr und Elektromotor

Fotos und Beschreibung der folgenden Artikel finden sich bei der SELECT S8130:

Bezeichnung	STOBAG-Nr.
Armträger	S822
Getriebe-/Gegenlager	S843/1/lr
Konsolen	S821/1, S821/2, S821/9, S831/3, S831/5
Dachsparrenlager	S825, S825/1
Unterlagsplatte	S821/1/1..
Platte	S821/2-1
Unterlagsprofil	S842/..
Tuchwellenstütze	S829/3
Tragrohr	S845
Tragrohrkupplung	S854/1, S854/2
Ausfallprofil	S875/1
Endkappen	S876
Ausfallprofilkupplung	S871/1
Schutzdach	S877/2
Seitenteil	S878/2
Schutzdachträgergarnitur	S879/4
Gummiprofil	S882
Schutzdachkupplung	S870/2
Bandbürste	S510/1, S510/2