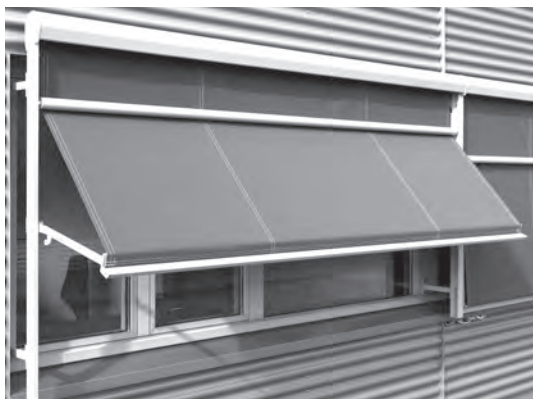


VISOMBRA FS6000

Ausstellmarkise mit Windsicherung und Ausfallbereich bis 180°

FS6000



	40 cm *400 cm		125 cm *350 cm
--	------------------	--	-------------------

	0° – 180°		0° – 180°		min. 65 cm max. 285 cm
--	-----------	--	-----------	--	---------------------------

* Stoff abhängig:

Mit Soltisgewebe	400 x 350 cm
Mit Acrylstoff	400 x 275 cm 350 x 350 cm



Beschreibung

Einteiliger Schutzkasten aus ALU-Strangpressprofilen in runder oder eckiger Form 124 mm hoch und 107 mm breit. Der Standardantrieb erfolgt manuell mittels dauergeschmiertem Schneckengetriebe mit Untersetzung 4:1 und mit Endanschlag gegen verkehrtes Aufwickeln. Bedienung mit Knickkurbel und Kurbelstange aus Aluminium. Durchführung ins Rauminnere mit Gelenkplatte, Öffnungswinkel 45°-90°. Verbindung Knickkurbel zu Getriebe mit starrem, formschlüssigem, verzinktem Stahl. Bei gekuppelten Anlagen ist die Verbindungsstange aus korrosionsgeschütztem 4-Kantstahl. Kastenseitendeckel aus ALU-Gusslegierung mit Aufsteckzapfen zur Aufnahme der Führungsschienen. Tuchwelle \varnothing 60 oder \varnothing 70 mm (Dimension und Behang abhängig) aus sendzimir verzinktem Stahl mit Nut zur Aufnahme des Markisentuches. Leitrohr aus ALU-Strangpress-Rundprofil \varnothing 30 mm bis 250 cm Totalbreite oder \varnothing 45 mm ab 250 cm Totalbreite, mit Rollgleitern aus Kunststoff. Das L-förmige ALU-Strangpress-Fallprofil mit der Dimension 65 x 60 mm ist mit einer Aufnahmenut für die Bespannung und mit einer Kammer für die Armbefestigung ausgerüstet. Flachstahl als zusätzliches Gewicht ist beim Fallprofil in die Beschwerungskammer eingeschoben. Seitliche Endkappen aus glasfaserverstärktem und UV-Beständigem Kunststoff. Mit eingefahrenem Fallprofil ist der Kasten komplett geschlossen. Die seitlichen Führungsschienen 50 x 23,5 mm aus ALU-Strangpressprofilen haben eine integrierte Gleitnut für das Leitrohr sowie eine Profilnut für die Befestigungshalter. Ausstellarme aus ALU-Gusslegierung mit einer Ausladung von 50 cm und integrierten Flachspiralfeder aus korrosionsbeständigem Stahl zur Unterstützung für einen Ausfallwinkel von bis zu 180°. Das in den Führungsschienen integrierte Windsicherungsprofil sorgt für die automatische Verriegelung sobald die Fallarmposition 180° erreicht. Die Führungsschienen-Abschlussdeckel sind aus hochwertigem Kunststoff. Leibungsmontage als Direktverschraubung durch Bohrlöcher in den Führungsschienen oder Fassadenmontage mit den entsprechenden Befestigungshaltern aus ALU-Gusslegierung. Alle Aluminiumprofile sowie die Alu-Gussteile sind pulverbeschichtet. Alle sichtbaren Schrauben in INOX-Ausführung. Bespannung mit Markisentuch aus Polyester, PVC oder Acryl aus der STOBAG-Collection.

Optionen

Getriebevarianten:

- Schneckengetriebe (4:1) mit Endanschlag, mit Ring und aushängbarer Markisen-Kurbel mit Haken
- Schneckengetriebe (4:1) mit Endanschlag, mit Bajonetverschluss und aushängbarer Knickkurbel mit Kurbeltrichter.

Elektroantrieb:

- Diverse Möglichkeiten zur Automatisierung mittels Elektroantrieben, Schaltern und Steuerungen stehen zur Auswahl.
- Wechselstrom-Rohrmotor 230 V / 50 Hz, mechanisch, elektronisch oder Funk und elektronischer Endlagen-Abschaltung. Thermoschutz, Schutzart IP54 (Spritzwasser), mit 50-150 cm Anschlusskabel.

LIEFERART

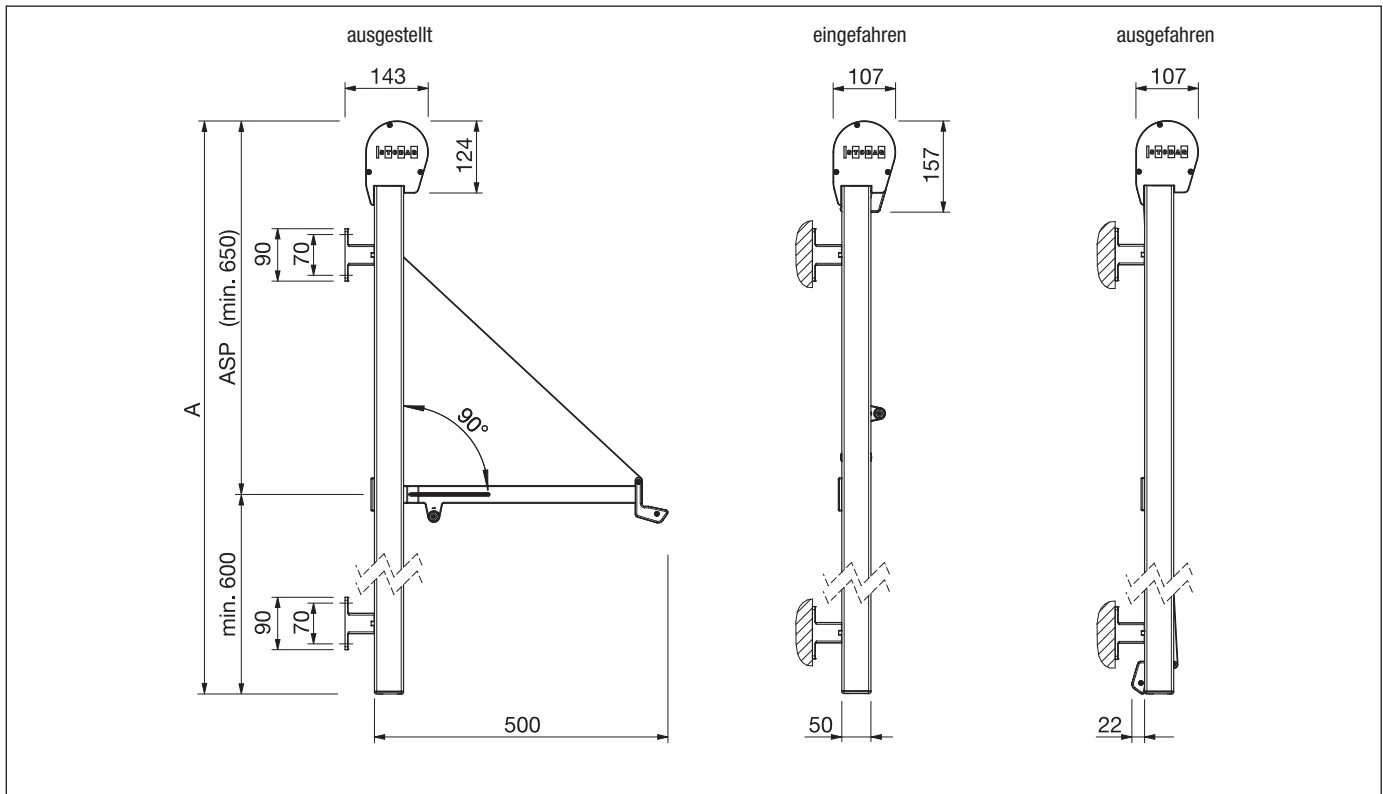
Markisen komplett zusammengebaut. Mit aufgezogenem Tuch. Führungsschienen mit Ausstellarmen und Leitrohr separat.

VISOMBRA FS6000

Ausstellmarkise mit Windsicherung und Ausfallbereich bis 180°

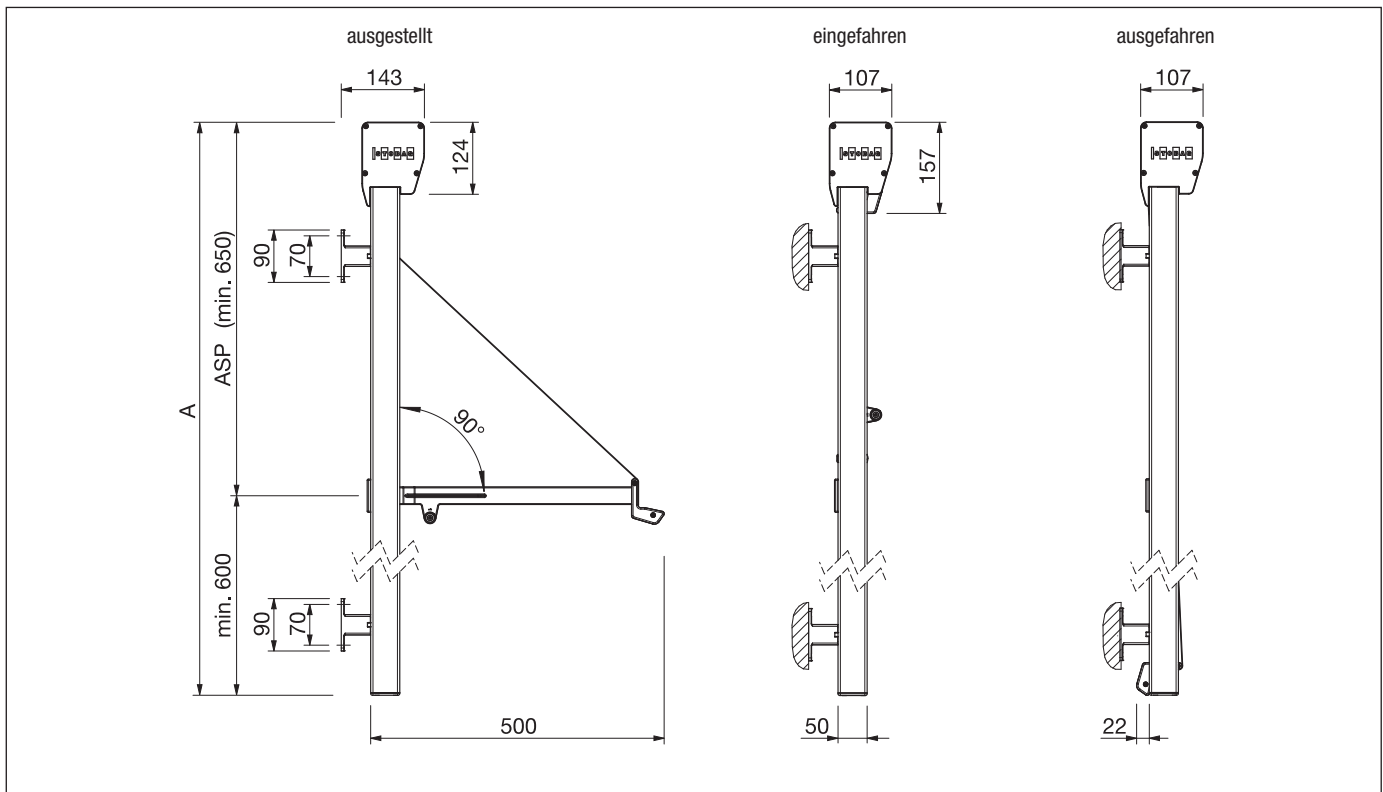
FS6000

Wandmontage (mit rundem Kasten)



FS6000

Wandmontage (mit eckigem Kasten)



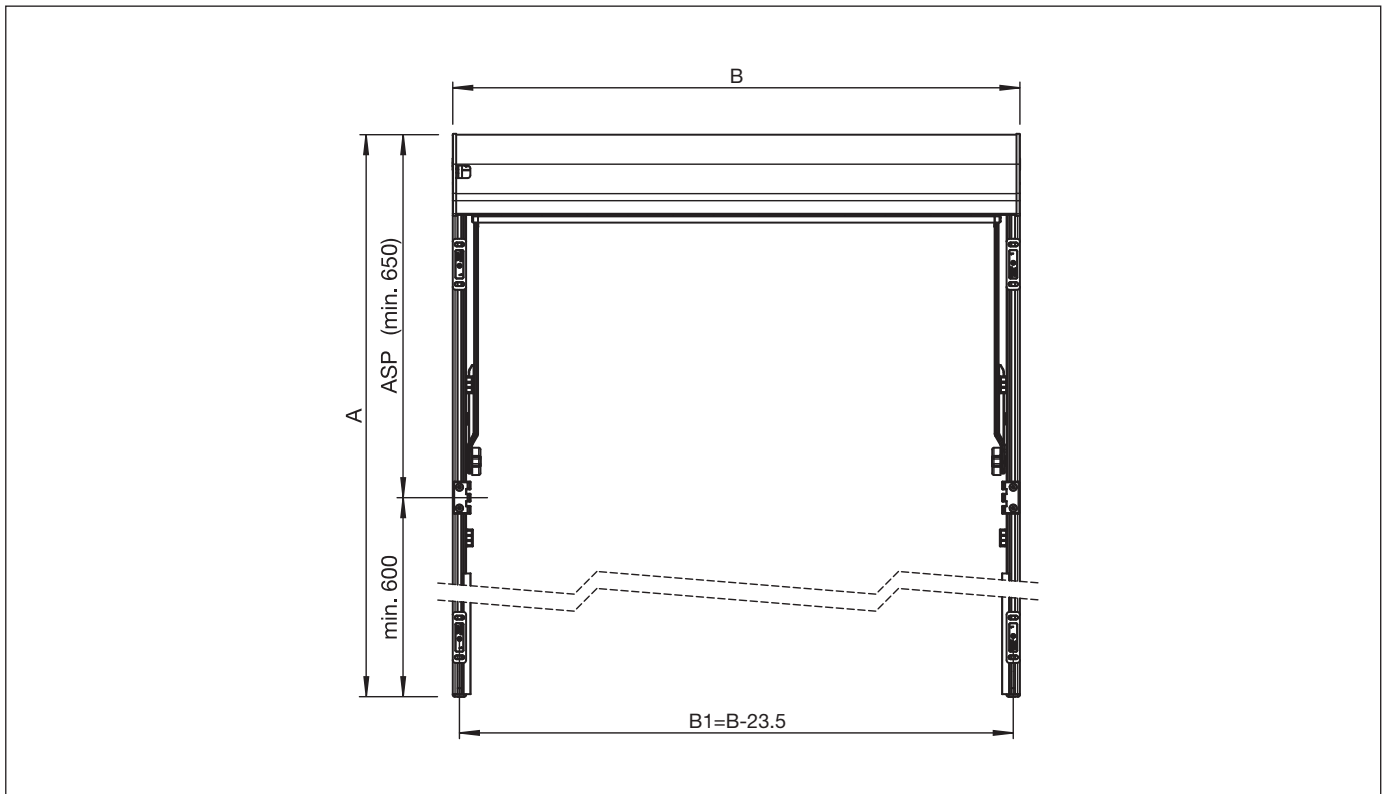
A = Total Höhe
ASP = Ausstellpunkt

VISOMBRA FS6000

Ausstellmarkise mit Windsicherung und Ausfallbereich bis 180°

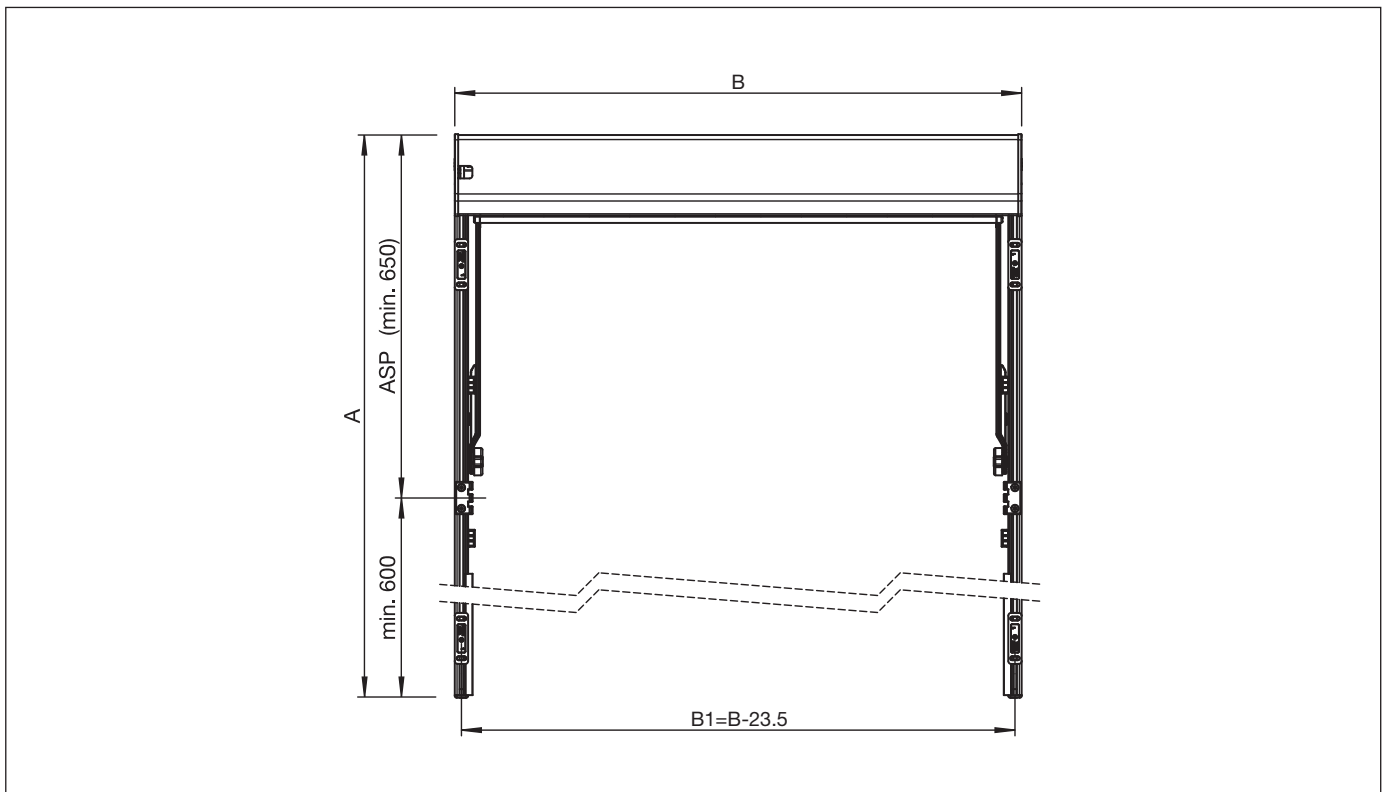
FS6000

Montageplan (mit rundem Kasten)



FS6000

Montageplan (mit eckigem Kasten)

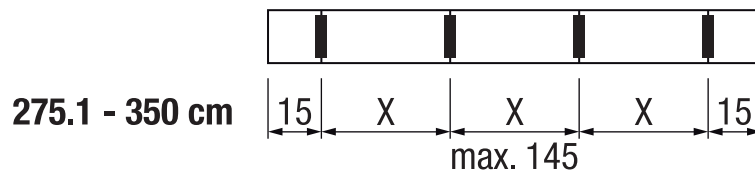
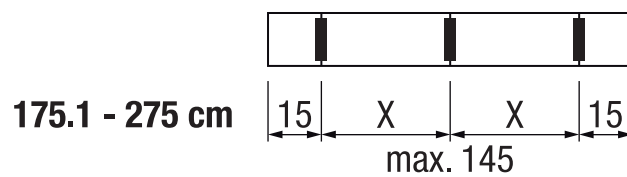
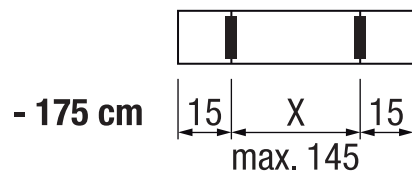


B = Total Breite
A = Total Höhe
ASP = Austellpunkt

VISOMBRA FS6000

Ausstellmarkise mit Windsicherung und Ausfallbereich bis 180°

Befestigungshalter Anordnung / Befestigungslöcher Leibungsmontage



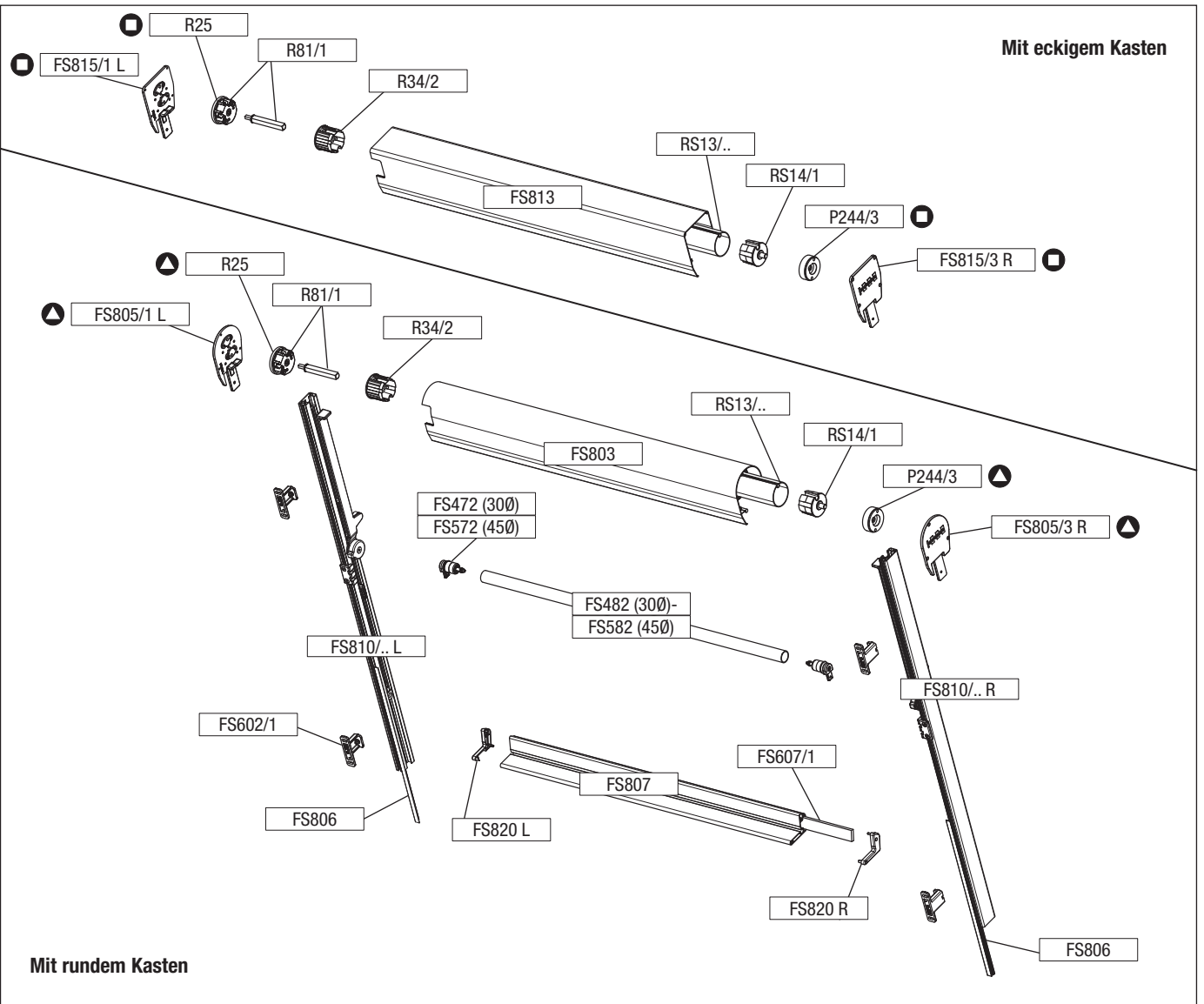
VISOMBRA FS6000

Ausstellmarkise mit Windsicherung und Ausfallbereich bis 180°

FS6000

Explosionszeichnung

Mit eckigem Kasten



Mit rundem Kasten

Garnitur:

- ▲ = FS8050/1 li
- = FS8150/1 li



FS8050/2
FS8150/2

FS8050/3 li + /re
FS8150/3 li + /re

FS8050/4 li + /re
FS8150/4 li + /re

FS6000



FS6000

Seitendeckelgarnitur rund für ...

Getriebe mit Innen-4-kant links

FS8050/1 li	bestehend aus:	St.
	1 Seitendeckel rund links FS805/1 li	
	1 Seitendeckel rund rechts FS805/3 re	
	1 Gegenlager mit Kugellager P244/3	
	1 Verstellring R25	
	1 Schraubensatz	

Getriebe mit Innen-4-kant rechts

FS8050/1 re	bestehend aus:	St.
	1 Seitendeckel rund links FS805/3 li	
	1 Seitendeckel rund rechts FS805/3 re	
	1 Gegenlager mit Kugellager P244/3	
	1 Verstellring R25	
	1 Schraubensatz	

Getriebe mit Kurbelring und Bajonett

Motorantrieb

FS8050/2	bestehend aus:	St.
	1 Seitendeckel rund links FS805/3 li	
	1 Seitendeckel rund rechts FS805/3 re	
	1 Gegenlager mit Kugellager P244/3	
	1 Schraubensatz	

aussenliegendes Getriebe mit Innen-4-kant links

FS8050/3 li	bestehend aus:	St.
	1 Seitendeckel rund links FS805/4 li	
	1 Seitendeckel rund rechts FS805/3 re	
	1 Zwischenring mit Kugellager P120/2	
	1 Gegenlager mit Kugellager P244/3	
	1 Schraubensatz	

aussenliegendes Getriebe mit Innen-4-kant rechts

FS8050/3 re	bestehend aus:	St.
	1 Seitendeckel rund links FS805/3 li	
	1 Seitendeckel rund rechts FS805/4 re	
	1 Zwischenring mit Kugellager P120/2	
	1 Gegenlager mit Kugellager P244/3	
	1 Schraubensatz	

aussenliegendes Getriebe mit Kurbelring links

FS8050/4 li	bestehend aus:	St.
	1 Seitendeckel rund links FS805/5 li	
	1 Seitendeckel rund rechts FS805/3 re	
	1 Gegenlager mit Kugellager P244/3	
	1 Getriebeabdeckung	
	1 Verstellring mit Loch	
	2 Kupplungshülsen 1 x ø 60 mm, 1 x ø 70 mm	
	1 Schraubensatz	

aussenliegendes Getriebe mit Kurbelring rechts

FS8050/4 re	bestehend aus:	St.
	1 Seitendeckel rund links FS805/3 li	
	1 Seitendeckel rund rechts FS805/5 re	
	1 Gegenlager mit Kugellager P244/3	
	1 Getriebeabdeckung	
	1 Verstellring mit Loch	
	2 Kupplungshülsen 1 x ø 60 mm, 1 x ø 70 mm	
	1 Schraubensatz	

Seitendeckelgarnitur eckig für ...

Getriebe mit Innen-4-kant links

FS8150/1 li	bestehend aus:	St.
	1 Seitendeckel eckig links FS815/1 li	
	1 Seitendeckel eckig rechts FS815/3 re	
	1 Gegenlager mit Kugellager P244/3	
	1 Verstellring R25	
	1 Schraubensatz	

Getriebe mit Innen-4-kant rechts

FS8150/1 re	bestehend aus:	St.
	1 Seitendeckel eckig links FS815/3 li	
	1 Seitendeckel eckig rechts FS815/1 re	
	1 Gegenlager mit Kugellager P244/3	
	1 Verstellring R25	
	1 Schraubensatz	

Einzelteil-Stückliste

Getriebe mit Kurbelring und Bajonett

Motorantrieb

FS8150/2	bestehend aus:	St.
	1 Seitendeckel eckig links FS815/3 li	
	1 Seitendeckel eckig rechts FS815/3 re	
	1 Gegenlager mit Kugellager P244/3	
	1 Schraubensatz	

aussenliegendes Getriebe mit Innen-4-kant links

FS8150/3 li	bestehend aus:	St.
	1 Seitendeckel eckig links FS815/4 li	
	1 Seitendeckel eckig rechts FS815/3 re	
	1 Zwischenring mit Kugellager P120/2	
	1 Gegenlager mit Kugellager P244/3	
	1 Schraubensatz	

aussenliegendes Getriebe mit Innen-4-kant rechts

FS8150/3 re	bestehend aus:	St.
	1 Seitendeckel eckig links FS815/3 li	
	1 Seitendeckel eckig rechts FS815/4 re	
	1 Zwischenring mit Kugellager P120/2	
	1 Gegenlager mit Kugellager P244/3	
	1 Schraubensatz	

aussenliegendes Getriebe mit Kurbelring links

FS8150/4 li	bestehend aus:	St.
	1 Seitendeckel eckig links FS815/5 li	
	1 Seitendeckel eckig rechts FS815/3 re	
	1 Gegenlager mit Kugellager P244/3	
	1 Getriebeabdeckung	
	1 Verstellring mit Loch	
	2 Kupplungshülsen 1 x ø 60 mm, 1 x ø 70 mm	
	1 Schraubensatz	

aussenliegendes Getriebe mit Kurbelring rechts

FS8150/4 re	bestehend aus:	St.
	1 Seitendeckel eckig links FS815/3 li	
	1 Seitendeckel eckig rechts FS815/5 re	
	1 Gegenlager mit Kugellager P244/3	
	1 Getriebeabdeckung	
	1 Verstellring mit Loch	
	2 Kupplungshülsen 1 x ø 60 mm, 1 x ø 70 mm	
	1 Schraubensatz	

Getriebe mit Endanschlag

R81/1	mit Innen-4-kant	St.
R81/2	mit Kurbelring	St.
R81/3	mit Bajonett	St.
R81/4	aussenliegend mit Innen-4-kant	St.
R81/5	aussenliegend mit Kurbelring	St.

Rohrmotoren

Motorantrieb M / M STAS / STAK 3	St.
Motorantrieb E / E STAS / STAK 3	St.
Motorantrieb E Funk / E Funk STAS / STAK 4	St.

Kupplungsgarnitur rund

FS8050/5	bestehend aus:	St.
	1 Seitendeckel rund links FS805/6 li	
	1 Seitendeckel rund rechts FS805/6 re	
	1 Zwischenring mit Kugellager P120/2	
	1 Schraubensatz	

Kupplungsgarnitur eckig

FS8150/5	bestehend aus:	St.
	1 Seitendeckel eckig links FS815/6 li	
	1 Seitendeckel eckig rechts FS815/6 re	
	1 Zwischenring mit Kugellager P120/2	
	1 Schraubensatz	

60er Zapfengarnitur für ...

gekuppelte Anlagen

FS8060/1/2	bestehend aus:	Stk.
	2 Antriebszapfen mit Gewinde R34/2	
	1 Kupplungshülse	
	1 Kupplungsscheibe	

VISOMBRA FS6000

Ausstellmarkise mit Windsicherung und Ausfallbereich bis 180°

FS6000

70er Zapfengarnitur für ...

gekuppelte Anlagen

FS8060/2	bestehend aus:		St.
	2 Antriebszapfen mit Gewinde R35		
	1 Kupplungshülse		
	2 Gewindestifte		

Antriebszapfenverbindung

US109			St.
-------	--	--	-----

Kupplungsachse

US108/1	4-kant Stahl	20cm	St.
		30cm	St.
		40cm	St.
		50cm	St.

Antriebsgarnitur Sicherungselement

FS8055/1	ø 60 mm		St.
FS8055/2	ø 70 mm		St.

Laufgarnitur Sicherungselement

FS8055/3	ø 60 mm		St.
FS8055/4	ø 70 mm		St.

Führungsschiene inkl. Ausfallarm

FS810	/15	150cm	Paar
	/20	200cm	Paar
	/25	250cm	Paar
	/30	300cm	Paar
	/35	350cm	Paar

Sicherungsprofil

FS806		7.00m	St.
-------	--	-------	-----

Kastenprofil

FS803	rund	7.00m	St.
FS813	eckig	7.00m	St.

Fallprofil

FS807		7.00m	St.
-------	--	-------	-----

Endkappen

FS820 zu FS807			Paar
----------------	--	--	------

Fallprofilbeschwerung

FS607/1	Flachstahl	60cm	St.
---------	------------	------	-----

Leitrohr

FS482	d= 30mm	7.00m	St.
FS582	d= 45mm	7.00m	St.

Leitrohrzapfen

FS472	d= 30mm		St.
FS572	d= 45mm		St.

Tuchwelle

RS13/6	60x 1.50mm Alu	7.00m	St.
RS13/1	60x 0.75mm	4.00m	St.
		7.00m	St.
RS13/3	70x 1.00mm	4.00m	St.
		4.50m	St.
		5.00m	St.
		7.00m	St.

Lagerzapfen

RS14/1	60mm Kunststoff	ohne Rand	St.
RS14/2	70mm Kunststoff	ohne Rand	St.

Einzelteil-Stückliste

Antriebszapfen mit Innen-4-kant

R34/2	60mm Alu	ohne Rand	St.
RS80/8	70mm Kunststoff	ohne Rand	St.

Befestigungshalter

FS602/1	Einfach-Platte,	50mm	St.
FS602/2	Doppel-Platte,	50mm	St.
FS601/1	Einfach-Platte,	50mm	St.
FS601/2	Doppel-Platte,	50mm	St.
FS601/3	Einfach-Platte,	80mm	St.
FS601/4	Doppel-Platte,	80mm	St.
FS601/5	Einfach-Platte,	200mm	St.
FS601/6	Doppel-Platte,	200mm	St.

Kurbelstangen

S804	mit Haken	80cm	St.
		100cm	St.
		120cm	St.
		135cm	St.
		150cm	St.
		160cm	St.
		180cm	St.
200cm	St.		
R95/1	ohne Aufsatz	90cm	St.
		100cm	St.
		110cm	St.
		120cm	St.
		130cm	St.
		150cm	St.
		200cm	St.

Kurbelstangenaufsätze zu R95/1

R96/1	45° Gelenkplatte		St.
R96/3	90° Gelenkplatte	250mm	St.
R96/5	90° Gelenkplatte	400mm	St.
R97/2	Kurbeltrichter		St.

Dichtungsrondelle

R94/1			St.
-------	--	--	-----

VISOMBRA FS6000

Ausstellmarkise mit Windsicherung und Ausfallbereich bis 180°

FS8050/1 li



Seitendeckelgarnitur rund für ... Getriebe mit Innen-4-kant links

Diese Garnitur ist nur bei Markisen mit Getriebeantrieb links und mit dem Getriebe mit Innen-4-kant für den Wanddurchbruch zu verwenden.

LIEFERUMFANG

1 Seitendeckel rund links	FS805/1 li
1 Seitendeckel rund rechts	FS805/3 re
1 Gegenlager mit Kugellager	P244/3
1 Verstellring	R25
1 Schraubensatz	

VERPACKUNGSEINHEIT

Garnitur

FS8050/1 re



Seitendeckelgarnitur rund für ... Getriebe mit Innen-4-kant rechts

Diese Garnitur ist nur bei Markisen mit Getriebeantrieb rechts und mit dem Getriebe mit Innen-4-kant für den Wanddurchbruch zu verwenden.

LIEFERUMFANG

1 Seitendeckel rund links	FS805/3 li
1 Seitendeckel rund rechts	FS805/1 re
1 Gegenlager mit Kugellager	P244/3
1 Verstellring	R25
1 Schraubensatz	

VERPACKUNGSEINHEIT

Garnitur

FS8050/2



Seitendeckelgarnitur rund für ... Getriebe mit Kurbelring, Bajonettverschluss und Motorantrieb

Diese Garnitur wird bei Markisen mit Getriebeantrieb mit Kurbelring und Bajonettverschluss sowie bei Motorantrieb verwendet.

LIEFERUMFANG

1 Seitendeckel rund links	FS805/3 li
1 Seitendeckel rund rechts	FS805/3 re
1 Gegenlager mit Kugellager	P244/3
1 Schraubensatz	

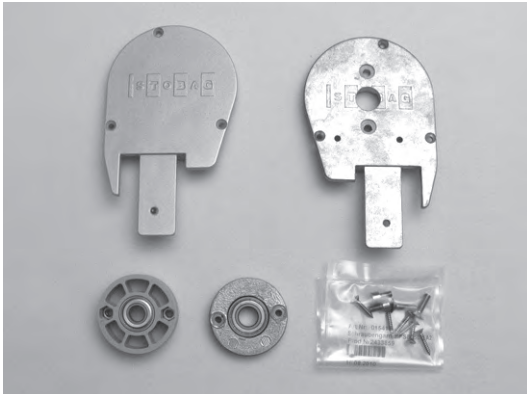
VERPACKUNGSEINHEIT

Garnitur

VISOMBRA FS6000

Ausstellmarkise mit Windsicherung und Ausfallbereich bis 180°

FS8050/3 li



Seitendeckelgarnitur rund für ... ausenliegendes Getriebe mit Innen-4-kant links

Diese Garnitur ist nur bei Markisen mit Getriebeantrieb links und mit dem aussen liegenden Getriebe mit Innen-4-kant zu verwenden.

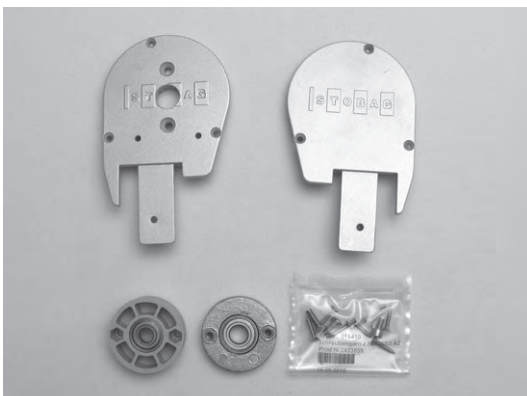
LIEFERUMFANG

1 Seitendeckel rund links	FS805/4 li
1 Seitendeckel rund rechts	FS805/3 re
1 Zwischenring mit Kugellager	P120/2
1 Gegenlager mit Kugellager	P244/3
1 Schraubensatz	

VERPACKUNGSEINHEIT

Garnitur

FS8050/3 re



Seitendeckelgarnitur rund für ... ausenliegendes Getriebe mit Innen-4-kant rechts

Diese Garnitur ist nur bei Markisen mit Getriebeantrieb rechts und mit dem aussen liegenden Getriebe mit Innen-4-kant zu verwenden.

LIEFERUMFANG

1 Seitendeckel rund links	FS805/3 li
1 Seitendeckel rund rechts	FS805/4 re
1 Zwischenring mit Kugellager	P120/2
1 Gegenlager mit Kugellager	P244/3
1 Schraubensatz	

VERPACKUNGSEINHEIT

Garnitur

FS8050/4 li



Seitendeckelgarnitur rund für ... ausenliegendes Getriebe mit Kurbelring links

Diese Garnitur ist nur bei Markisen mit Getriebeantrieb links und mit dem aussen liegenden Getriebe mit Kurbelring zu verwenden.

LIEFERUMFANG

1 Seitendeckel rund links	FS805/5 li
1 Seitendeckel rund rechts	FS805/3 re
1 Gegenlager mit Kugellager	P244/3
1 Getriebeabdeckung	
1 Verstellring mit Loch	
2 Kupplungshülsen	1 x \varnothing 60 mm, 1 x \varnothing 70 mm
1 Schraubensatz	

VERPACKUNGSEINHEIT

Garnitur

VISOMBRA FS6000

Ausstellmarkise mit Windsicherung und Ausfallbereich bis 180°

FS8050/4 re



Seitendeckelgarnitur rund für ... ausenliegendes Getriebe mit Kurbelring rechts

Diese Garnitur ist nur bei Markisen mit Getriebeantrieb rechts und mit dem aussen liegenden Getriebe mit Kurbelring zu verwenden.

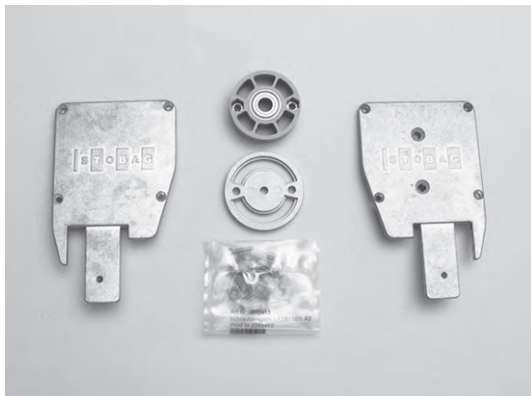
LIEFERUMFANG

1 Seitendeckel rund links	FS805/3 li
1 Seitendeckel rund rechts	FS805/5 re
1 Gegenlager mit Kugellager	P244/3
1 Getriebeabdeckung	
1 Verstellring mit Loch	
2 Kupplungshülsen	1 x \varnothing 60 mm, 1 x \varnothing 70 mm
1 Schraubensatz	

VERPACKUNGSEINHEIT

Garnitur

FS8150/1 li



Seitendeckelgarnitur eckig für ... Getriebe mit Innen-4-kant links

Diese Garnitur ist nur bei Markisen mit Getriebeantrieb links und mit dem Getriebe mit Innen-4-kant für den Wanddurchbruch zu verwenden.

LIEFERUMFANG

1 Seitendeckel eckig links	FS815/1 li
1 Seitendeckel eckig rechts	FS815/3 re
1 Gegenlager mit Kugellager	P244/3
1 Verstellring	R25
1 Schraubensatz	

VERPACKUNGSEINHEIT

Garnitur

FS8150/1 re



Seitendeckelgarnitur eckig für ... Getriebe mit Innen-4-kant rechts

Diese Garnitur ist nur bei Markisen mit Getriebeantrieb rechts und mit dem Getriebe mit Innen-4-kant für den Wanddurchbruch zu verwenden.

LIEFERUMFANG

1 Seitendeckel eckig links	FS815/3 li
1 Seitendeckel eckig rechts	FS815/1 re
1 Gegenlager mit Kugellager	P244/3
1 Verstellring	R25
1 Schraubensatz	

VERPACKUNGSEINHEIT

Garnitur

VISOMBRA FS6000

Ausstellmarkise mit Windsicherung und Ausfallbereich bis 180°

FS8150/2



Seitendeckelgarnitur eckig für ...

Getriebe mit Kurbelring, Bajonettverschluss und Motorantrieb

Diese Garnitur wird bei Markisen mit Getriebeantrieb mit Kurbelring und Bajonettverschluss sowie bei Motorantrieb verwendet.

LIEFERUMFANG

1 Seitendeckel eckig links	FS815/3 li
1 Seitendeckel eckig rechts	FS815/3 re
1 Gegenlager mit Kugellager	P244/3
1 Schraubensatz	

VERPACKUNGSEINHEIT

Garnitur

FS8150/3 li



Seitendeckelgarnitur eckig für ...

aussenliegendes Getriebe mit Innen-4-kant links

Diese Garnitur ist nur bei Markisen mit Getriebeantrieb links und mit dem aussen liegenden Getriebe mit Innen-4-kant zu verwenden.

LIEFERUMFANG

1 Seitendeckel eckig links	FS815/4 li
1 Seitendeckel eckig rechts	FS815/4 re
1 Zwischenring mit Kugellager	P120/2
1 Gegenlager mit Kugellager	P244/3
1 Schraubensatz	

VERPACKUNGSEINHEIT

Garnitur

FS8150/3 re



Seitendeckelgarnitur eckig für ...

aussenliegendes Getriebe mit Innen-4-kant rechts

Diese Garnitur ist nur bei Markisen mit Getriebeantrieb rechts und mit dem aussen liegenden Getriebe mit Innen-4-kant zu verwenden.

LIEFERUMFANG

1 Seitendeckel eckig links	FS815/3 li
1 Seitendeckel eckig rechts	FS815/4 re
1 Zwischenring mit Kugellager	P120/2
1 Gegenlager mit Kugellager	P244/3
1 Schraubensatz	

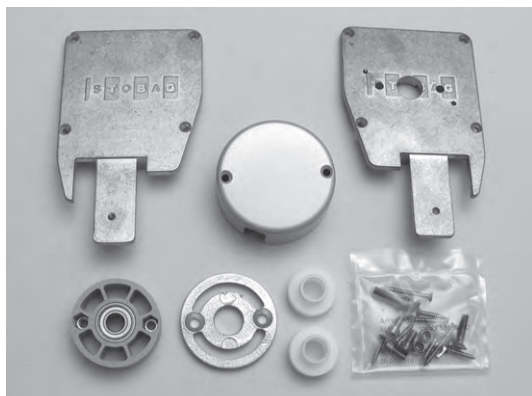
VERPACKUNGSEINHEIT

Garnitur

VISOMBRA FS6000

Ausstellmarkise mit Windsicherung und Ausfallbereich bis 180°

FS8150/4 li



Seitendeckelgarnitur eckig für ... ausenliegendes Getriebe mit Kurbelring links

Diese Garnitur ist nur bei Markisen mit Getriebeantrieb links und mit dem aussen liegenden Getriebe mit Kurbelring zu verwenden.

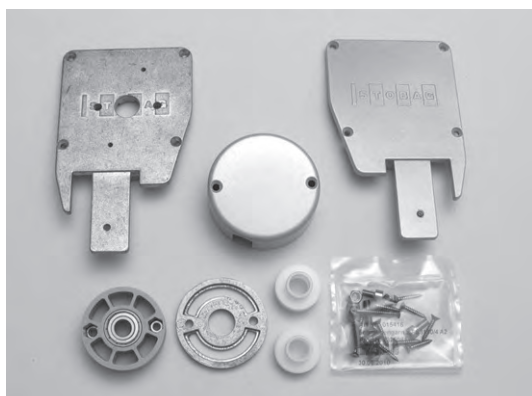
LIEFERUMFANG

1 Seitendeckel eckig links	FS815/5 li
1 Seitendeckel eckig rechts	FS815/3 re
1 Gegenlager mit Kugellager	P244/3
1 Getriebeabdeckung	
1 Verstellring mit Loch	
2 Kupplungshülsen	1 x \varnothing 60 mm, 1 x \varnothing 70 mm
1 Schraubensatz	

VERPACKUNGSEINHEIT

Garnitur

FS8150/4 re



Seitendeckelgarnitur eckig für ... ausenliegendes Getriebe mit mit Kurbelring rechts

Diese Garnitur ist nur bei Markisen mit Getriebeantrieb rechts und mit dem aussen liegenden Getriebe mit Kurbelring zu verwenden.

LIEFERUMFANG

1 Seitendeckel eckig links	FS815/3 li
1 Seitendeckel eckig rechts	FS815/5 re
1 Gegenlager mit Kugellager	P244/3
1 Getriebeabdeckung	
1 Verstellring mit Loch	
2 Kupplungshülsen	1 x \varnothing 60 mm, 1 x \varnothing 70 mm
1 Schraubensatz	

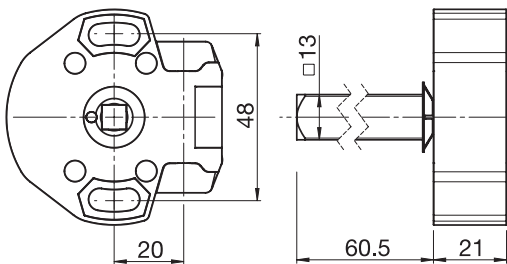
VERPACKUNGSEINHEIT

Garnitur

VISOMBRA FS6000

Ausstellmarkise mit Windsicherung und Ausfallbereich bis 180°

R81/1



Getriebe mit Endanschlag mit Innen-4-kant

Dieses Schneckengetriebe ist mit seiner schmalen Einbautiefe speziell für Markisen mit Schutzkasten geeignet. Die optimale Untersetzung von 4:1 ist für Fassadenbeschattungen sehr bedienerfreundlich.

Dieses Getriebe wird mit minus J-Mass verwendet bzw. innerhalb des Seitendeckels befestigt. Bedienung mit Knickkurbel in Verbindung mit einer Gelenkplatte.

TECHNISCHE DATEN

R80/1:	mit Endanschlag
Untersetzung:	4:1
Antrieb:	mit Innen-4-kant 6x6mm
Abtrieb:	innen: 4-kant 7x7mm ausßen: 4-kant 13x13mm

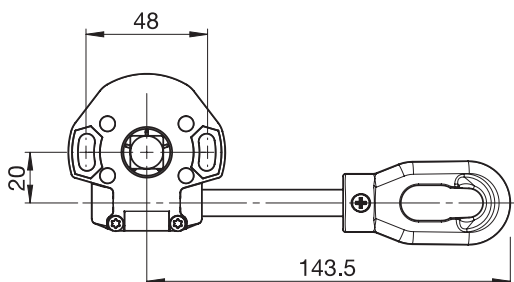
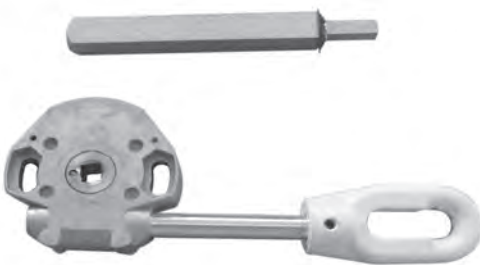
MATERIALIEN

Getriebe:	Alu-Gusslegierung
Schrauben:	Inox
Antriebs-4-kant:	Stahl / verzinkt

VERPACKUNGSEINHEIT

Garnitur

R81/2



Getriebe mit Endanschlag mit Kurbelring

Dieses Schneckengetriebe ist mit seiner schmalen Einbautiefe speziell für Markisen mit Schutzkasten geeignet. Die optimale Untersetzung von 4:1 ist für Fassadenbeschattungen sehr bedienerfreundlich.

Dieses Getriebe wird mit minus J-Mass verwendet bzw. innerhalb des Seitendeckels befestigt. Bedienung über aushängbare Kurbel mit Haken.

TECHNISCHE DATEN

R80/2:	mit Endanschlag
Untersetzung:	4:1
Antrieb:	mit Ring
Abtrieb:	innen: 4-kant 7x7mm ausßen: 4-kant 13x13mm

MATERIALIEN

Getriebe:	Alu-Gusslegierung
Schrauben:	Inox
Antrieb:	Kunststoff
Antriebs-4-kant:	Stahl / verzinkt

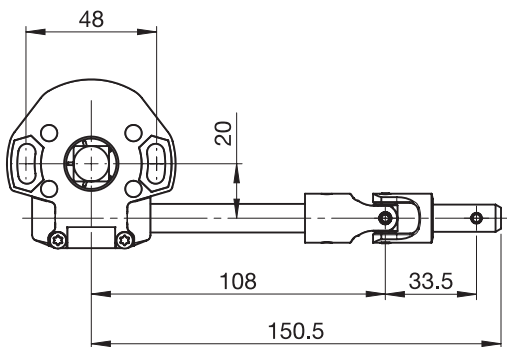
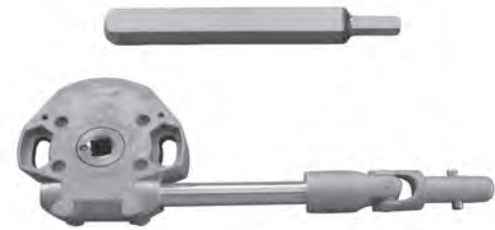
VERPACKUNGSEINHEIT

Garnitur

VISOMBRA FS6000

Ausstellmarkise mit Windsicherung und Ausfallbereich bis 180°

R81/3



Getriebe mit Endanschlag mit Bajonettverschluss

Dieses Schneckengetriebe ist mit seiner schmalen Einbautiefe speziell für Markisen mit Schutzkasten geeignet. Die optimale Untersetzung von 4:1 ist für Fassadenbeschattungen sehr bedienerfreundlich.

Dieses Getriebe wird mit minus J-Mass verwendet bzw. innerhalb des Seitendeckels befestigt. Bedienung über aushängbare Knickkurbel mit Kurbeltrichter.

TECHNISCHE DATEN

R80/3:	mit Endanschlag
Untersetzung:	4:1
Antrieb:	mit Kurbelkupplung (Bajonettverschluss)
Abtrieb:	innen: 4-kant 7x7mm ausßen: 4-kant 13x13mm

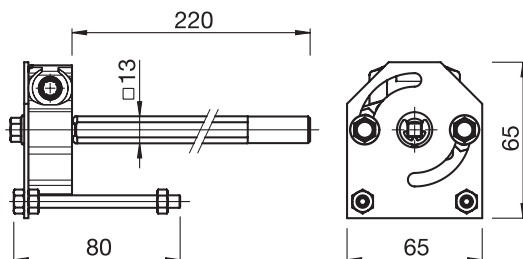
MATERIALIEN

Getriebe:	Alu-Gusslegierung
Schrauben:	Inox
Antrieb:	Inox (Bajonettverschluss)
Antriebs-4-kant:	Stahl / verzinkt

VERPACKUNGSEINHEIT

Garnitur

R81/4/1



Getriebe mit Endanschlag ausserliegend mit Innen-4-kant

Dieses Schneckengetriebe ist mit seiner schmalen Einbautiefe speziell für Markisen mit Schutzkasten geeignet. Die optimale Untersetzung von 4:1 ist für Fassadenbeschattungen sehr bedienerfreundlich.

Dieses Getriebe wird mit einem plus J-Mass von 1 - 7 cm verwendet bzw. ausserhalb des Seitendeckels befestigt. Bedienung mit Knickkurbel in Verbindung mit einer Gelenkplatte.

TECHNISCHE DATEN

R80/4:	mit Endanschlag
Untersetzung:	4:1
Antrieb:	mit Innen-4-kant 6x6mm
Abtrieb:	innen: 4-kant 7x7mm ausßen: 4-kant 13x13mm

MATERIALIEN

Getriebe:	Alu-Gusslegierung
Schrauben:	Inox
Antriebs-4-kant:	Stahl / verzinkt

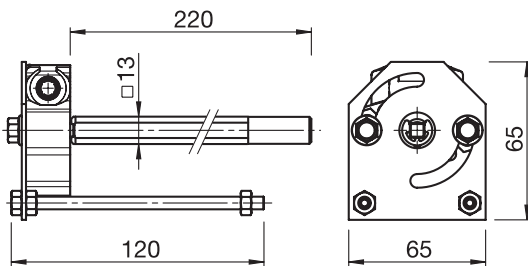
VERPACKUNGSEINHEIT

Garnitur

VISOMBRA FS6000

Ausstellmarkise mit Windsicherung und Ausfallbereich bis 180°

R81/4/2



Getriebe mit Endanschlag ausenliegend mit Innen-4-kant

Dieses Schneckengetriebe ist mit seiner schmalen Einbautiefe speziell für Markisen mit Schutzkasten geeignet. Die optimale Untersetzung von 4:1 ist für Fassadenbeschattungen sehr bedienerfreundlich.

Dieses Getriebe wird mit einem plus J-Mass von 7 - 11 cm verwendet bzw. ausserhalb des Seitendeckels befestigt.
Bedienung mit Knickkurbel in Verbindung mit einer Gelenkplatte.

TECHNISCHE DATEN

R80/4:	mit Endanschlag
Untersetzung:	4:1
Antrieb:	mit Innen-4-kant 6x6mm
Abtrieb:	innen: 4-kant 7x7mm ausen: 4-kant 13x13mm

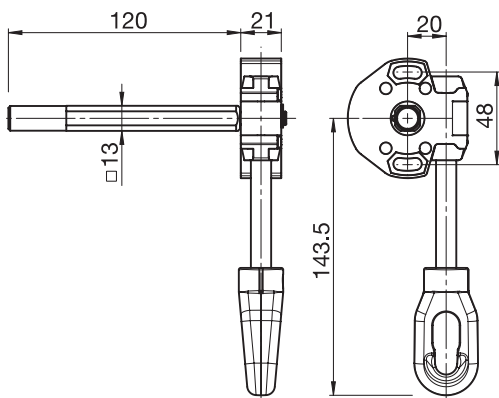
MATERIALIEN

Getriebe:	Alu-Gusslegierung
Schrauben:	Inox
Antriebs-4-kant:	Stahl / verzinkt

VERPACKUNGSEINHEIT

Garnitur

R81/5



Getriebe mit Endanschlag ausenliegend mit Kurbelring

Dieses Schneckengetriebe ist mit seiner schmalen Einbautiefe speziell für Markisen mit Schutzkasten geeignet. Die optimale Untersetzung von 4:1 ist für Fassadenbeschattungen sehr bedienerfreundlich.

Dieses Getriebe wird ausserhalb des Seitendeckels befestigt und mit einem Getriebedeckel abgedeckt.
Bedienung über aushängbare Kurbel mit Haken.

TECHNISCHE DATEN

R80/5:	mit Endanschlag
Untersetzung:	4:1
Antrieb:	mit Ring
Abtrieb:	innen: 4-kant 7x7mm ausen: 4-kant 13x13mm

MATERIALIEN

Getriebe:	Alu-Gusslegierung
Getriebedeckel:	Alu
Antriebs-4-kant:	Stahl / verzinkt
Verstellring mit Loch:	Alu / roh
Schraubensatz:	Inox

VERPACKUNGSEINHEIT

Garnitur

VISOMBRA FS6000

Ausstellmarkise mit Windsicherung und Ausfallbereich bis 180°

FS8050/5



Kupplungsgarnitur rund

Diese Kupplungsgarnitur verbindet zwei Markisen miteinander. Sie wird immer in Kombination mit der entsprechenden Seitendeckelgarnitur, Zapfengarnitur und Kupplungsachse verwendet.

LIEFERUMFANG

1 Seitendeckel rund links	FS805/6 li
1 Seitendeckel rund rechts	FS805/6 re
1 Zwischenring mit Kugellager	P120/2
1 Schraubensatz	

VERPACKUNGSEINHEIT

Garnitur

FS8150/5



Kupplungsgarnitur eckig

Diese Kupplungsgarnitur verbindet zwei Markisen miteinander. Sie wird immer in Kombination mit der entsprechenden Seitendeckelgarnitur, Zapfengarnitur und Kupplungsachse verwendet.

LIEFERUMFANG

1 Seitendeckel eckig links	FS815/6 li
1 Seitendeckel eckig rechts	FS815/6 re
1 Zwischenring mit Kugellager	P120/2
1 Schraubensatz	

VERPACKUNGSEINHEIT

Garnitur

FS8060/1/2



60er Zapfengarnitur für gekoppelte Anlagen

Diese Zapfengarnitur wird mit der Kupplungsgarnitur und beim Einsatz der 60er Tuchwelle verwendet.

LIEFERUMFANG

2 Antriebszapfen mit Gewinde	R34/2
1 Kupplungshülse	
1 Kupplungsscheibe	

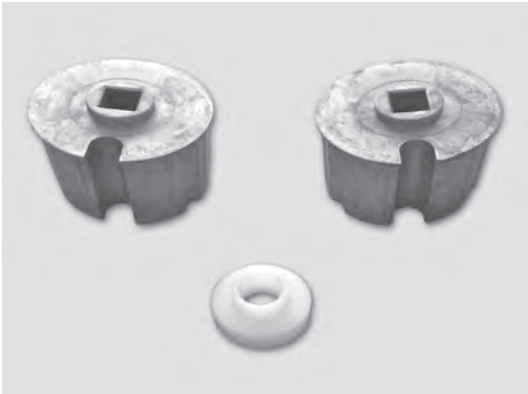
VERPACKUNGSEINHEIT

Garnitur

VISOMBRA FS6000

Ausstellmarkise mit Windsicherung und Ausfallbereich bis 180°

FS8060/2



70er Zapfengarnitur für ... gekuppelte Anlagen

Diese Zapfengarnitur wird mit der Kupplungs-Garnitur und beim Einsatz der 70er Tuchwelle verwendet.

LIEFERUMFANG

2 Antriebszapfen mit Gewinde R35
1 Kupplungshülse
2 Gewindestifte

VERPACKUNGSEINHEIT

Garnitur

US109



Antriebszapfenverbindung

Diese Antriebszapfenverbindung wird in Verbindung mit der Kupplungsgarnitur und der entsprechenden Zapfengarnitur verwendet und wird bei der Montage ohne Kupplungsdistanz eingesetzt.

TECHNISCHE DATEN

Standardlängen: 120 mm

MATERIALIEN

Stahl verzinkt

VERPACKUNGSEINHEIT

Stück

US108/1



Kupplungsachse

Diese Kupplungsachse wird in Verbindung mit der Kupplungsgarnitur und der entsprechenden Zapfengarnitur verwendet und wird immer bei Montage mit Kupplungsdistanz sowie bei der Leimungsmontage eingesetzt.

TECHNISCHE DATEN

Standardlängen: 20, 30, 40, 50cm

MATERIALIEN

Stahl verzinkt

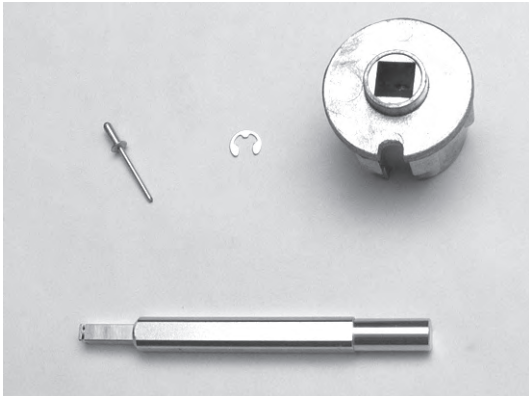
VERPACKUNGSEINHEIT

Stück

VISOMBRA FS6000

Ausstellmarkise mit Windsicherung und Ausfallbereich bis 180°

FS8055/1



60er Antriebsgarnitur Sicherungselement Montage ohne Kastenprofil

Diese Garnitur wird bei Montage ohne Schutzkasten und beim Einsatz der 60er Tuchwelle auf der Getriebeseite verwendet.

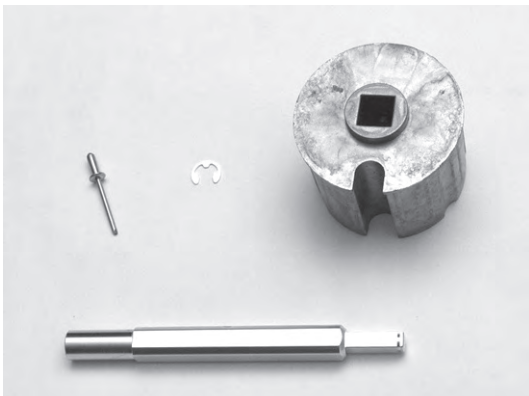
LIEFERUMFANG

1 Antriebszapfen mit Gewindestift	R34/2
1 Antriebswelle 144 mm	ZS118/1
1 Sicherungsring	
1 POP-Niete $\varnothing 4 \times 8.5$ mm	

VERPACKUNGSEINHEIT

Garnitur

FS8055/2



70er Antriebsgarnitur Sicherungselement Montage ohne Kastenprofil

Diese Garnitur wird bei Montage ohne Schutzkasten und beim Einsatz der 70er Tuchwelle auf der Getriebeseite verwendet.

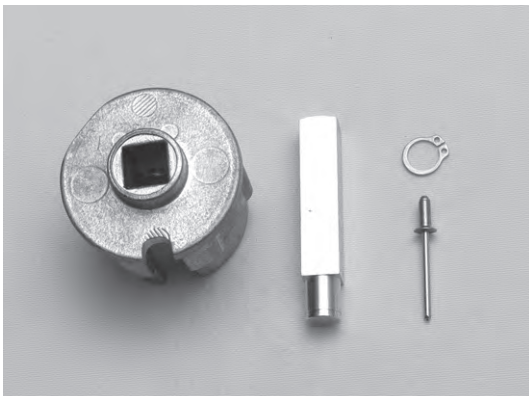
LIEFERUMFANG

1 Antriebszapfen mit Gewindestift	R35
1 Antriebswelle 144 mm	ZS118/1
1 Sicherungsring	
1 POP-Niete $\varnothing 4 \times 8.5$ mm	

VERPACKUNGSEINHEIT

Garnitur

FS8055/3



60er Laufgarnitur Sicherungselement Montage ohne Kastenprofil

Diese Garnitur wird bei Montage ohne Schutzkasten und beim Einsatz der 60er Tuchwelle auf der Antriebs-Gegenseite verwendet.

LIEFERUMFANG

1 Antriebszapfen mit Gewindestift	R34/2
1 Antriebswelle 70 mm	
1 Sicherungsring	
1 POP-Niete $\varnothing 4 \times 8.5$ mm	

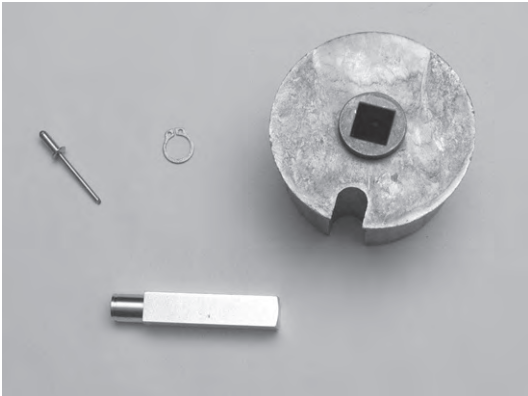
VERPACKUNGSEINHEIT

Garnitur

VISOMBRA FS6000

Ausstellmarkise mit Windsicherung und Ausfallbereich bis 180°

FS8055/4



70er Laufgarnitur Sicherungselement Montage ohne Kastenprofil

Diese Garnitur wird bei Montage ohne Schutzkasten und beim Einsatz der 70er Tuchwelle auf der Antriebs-Gegenseite verwendet.

LIEFERUMFANG

1 Antriebszapfen mit Gewindestift R35
1 Antriebswelle 70 mm
1 Sicherungsring
1 POP-Niete $\varnothing 4 \times 8.5$ mm

VERPACKUNGSEINHEIT

Garnitur

FS810/..



Führungsschiene inkl. Ausfallarm

LIEFERUMFANG

Führungsschienen komplett montiert mit Ausstellarmen

TECHNISCHE DATEN

Armausladung: 50cm
Standardlängen:
FS810/15 = 150 cm FS810/25 = 250 cm FS810/35 = 350 cm
FS810/20 = 200 cm FS810/30 = 300 cm

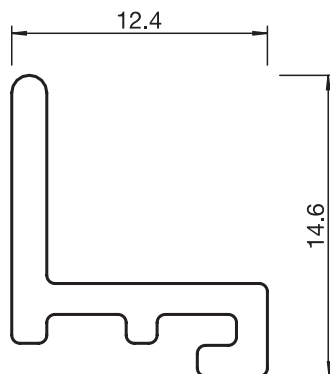
MATERIALIEN

Führungsschienen: Alu-Strangpressprofil
Ausstellarm: Alu-Gusslegierung
Endstopfen: Kunststoff

VERPACKUNGSEINHEIT

Paar

FS806



Sicherungsprofil

Das Sicherungsprofil wird in die Führungsschiene integriert und sorgt für die automatische Verriegelung sobald die Fallarmposition 180° erreicht.

TECHNISCHE DATEN

Standardlängen: 700 cm

MATERIALIEN

Alu-Strangpressprofile

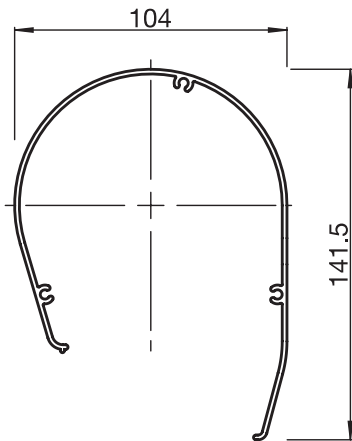
VERPACKUNGSEINHEIT

Stück

VISOMBRA FS6000

Ausstellmarkise mit Windsicherung und Ausfallbereich bis 180°

FS803



Kastenprofil rund

Einteiliges rundes Kastenprofil mit Schraubennuten.

TECHNISCHE DATEN

Standardlängen: 700cm

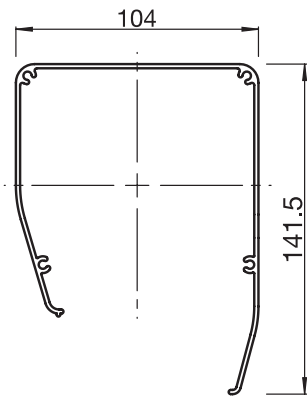
MATERIALIEN

Alu-Strangpressprofil

VERPACKUNGSEINHEIT

Stück

FS813



Kastenprofil eckig

Einteiliges eckiges Kastenprofil mit Schraubennuten.

TECHNISCHE DATEN

Standardlängen: 700cm

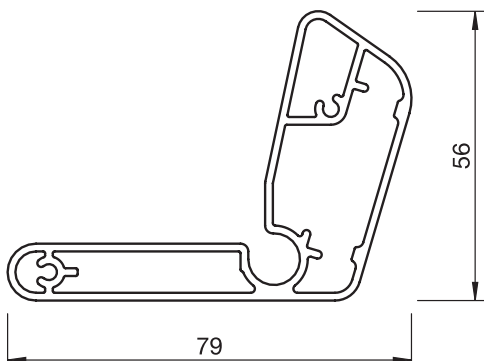
MATERIALIEN

Alu-Strangpressprofil

VERPACKUNGSEINHEIT

Stück

FS807



Fallprofil

Fallprofil mit Nut zur Aufnahme des Markisenstoffes und der Ausstellarme, passend zum runden wie auch zum eckigen Kasten. Die Hohlkammer ist zur Aufnahme des Flachstahls.

TECHNISCHE DATEN

Standardlänge: 700cm

MATERIALIEN

Alu-Strangpressprofil

VERPACKUNGSEINHEIT

Stück

VISOMBRA FS6000

Ausstellmarkise mit Windsicherung und Ausfallbereich bis 180°

FS820



Endkappen

Seitliche Endkappen zum Fallprofil FS807.

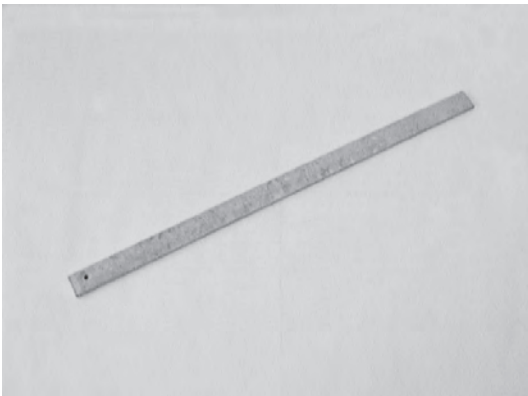
MATERIALIEN

Kunststoff

VERPACKUNGSEINHEIT

Paar

FS607/1



Fallprofilbeschwerung

Der Beschwerungsflachstahl wird als zusätzliches Gewicht in das Fallprofil eingeschoben.

TECHNISCHE DATEN

Masse: 600x30x9mm

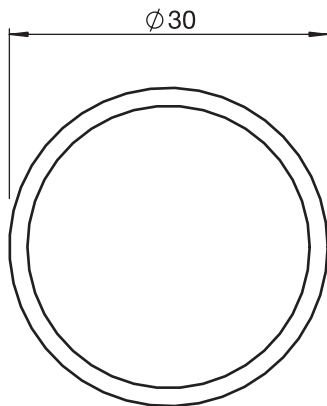
MATERIALIEN

Stahl

VERPACKUNGSEINHEIT

Stück

FS482



Leitrohr $\varnothing 30$ mm

Leitrohr 30mm wird bis Totalbreite 250cm eingesetzt.

TECHNISCHE DATEN

Standardlängen: 700cm

MATERIALIEN

Alu-Strangpressprofil

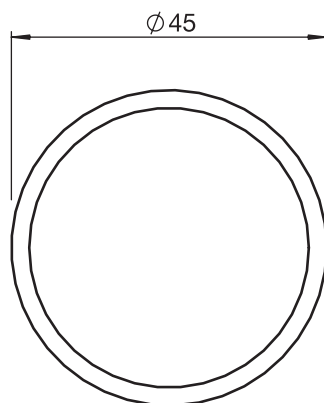
VERPACKUNGSEINHEIT

Stück

VISOMBRA FS6000

Ausstellmarkise mit Windsicherung und Ausfallbereich bis 180°

FS582



Leitrohr $\varnothing 45$ mm

Leitrohr 45mm wird ab Totalbreite 250cm bis 400cm eingesetzt.

TECHNISCHE DATEN

Standardlängen: 700cm

MATERIALIEN

Alu-Strangpressprofil

VERPACKUNGSEINHEIT

Stück

FS472



Leitrohrzapfen $\varnothing 30$ mm

Dieser Leitrohrzapfen dient zur Aufnahme des Leitrohrprofils.

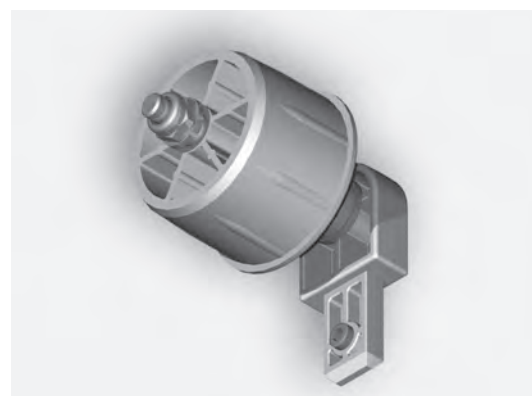
MATERIALIEN

Halter: Kunststoff
Nutenstein: Inox

VERPACKUNGSEINHEIT

Stück

FS572



Leitrohrzapfen $\varnothing 45$ mm

Dieser Leitrohrzapfen dient zur Aufnahme des Leitrohrprofils.

MATERIALIEN

Halter: Kunststoff
Nutenstein: Inox

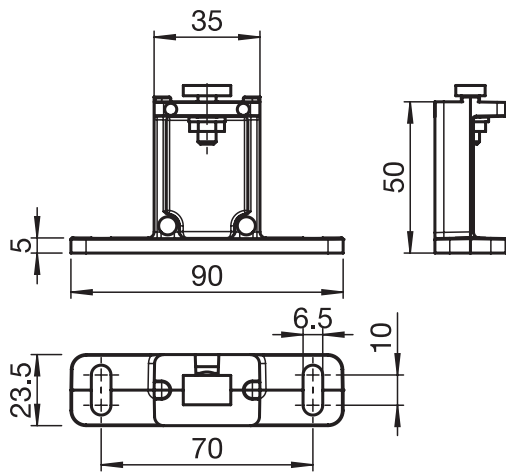
VERPACKUNGSEINHEIT

Stück

VISOMBRA FS6000

Ausstellmarkise mit Windsicherung und Ausfallbereich bis 180°

FS602/1



Befestigungshalter (Einfach-Platte)

Dieser Befestigungshalter kann als Standard Befestigungshalter verwendet werden. Auf Fassade aufschraubbar.

TECHNISCHE DATEN

Schrauben: M6 x 12mm Nutenstein komplett

MATERIALIEN

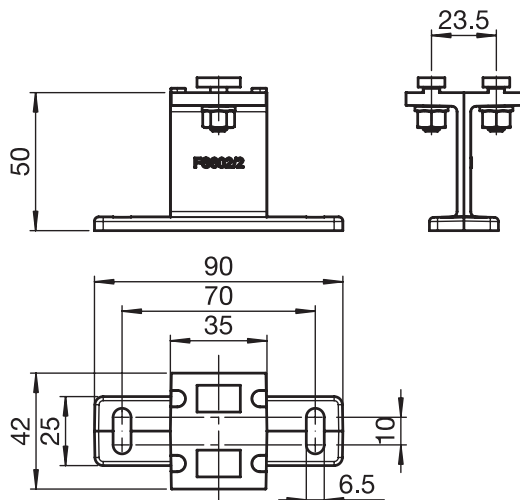
Alu-Gusslegierung

Schrauben: Inox

VERPACKUNGSEINHEIT

Stück

FS602/2



Befestigungshalter (Doppel-Platte)

Dieser Befestigungshalter kann als Standard Befestigungshalter verwendet werden. Zur Aufnahme von 2 Führungen bei gekoppelten oder nebeneinander liegenden Anlagen.

TECHNISCHE DATEN

Standardhöhe: 50mm

Schrauben: M6 x 16mm Nutenstein komplett

MATERIALIEN

Alu-Gusslegierung

Schrauben: Inox

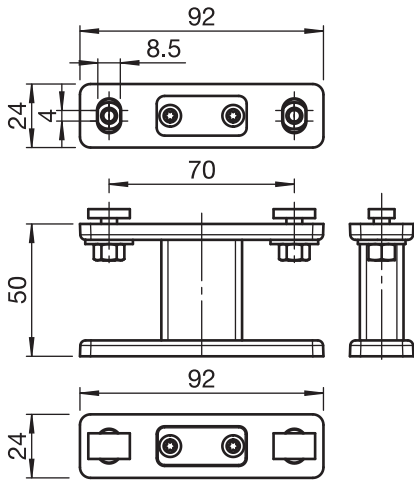
VERPACKUNGSEINHEIT

Stück

VISOMBRA FS6000

Ausstellmarkise mit Windsicherung und Ausfallbereich bis 180°

FS601/1



Befestigungshalter (Einfach-Platte)

Dieser Befestigungshalter kann vielseitig angewendet werden, z.B. auf Fassade aufschraubbar.

TECHNISCHE DATEN

Halterplatten:	92 x 24 x 6mm
Standardhöhe:	50mm
Schrauben:	M6 x 16mm Nutenstein komplett

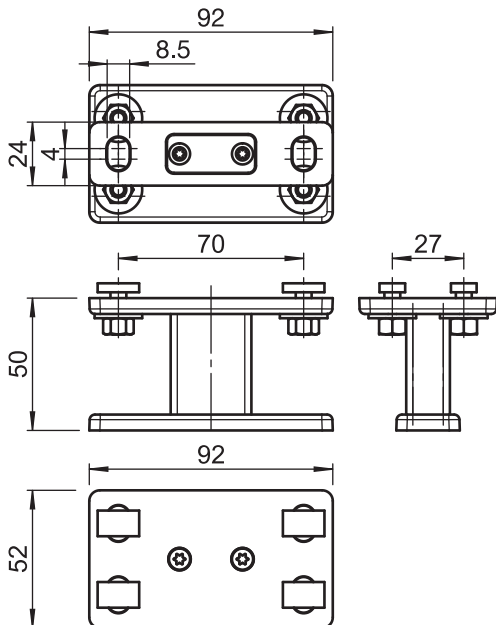
MATERIALIEN

Alu-Gusslegierung und Strangpressprofil	
Schrauben:	Inox

VERPACKUNGSEINHEIT

Stück

FS601/2



Befestigungshalter (Doppel-Platte)

Dieser Befestigungshalter kann vielseitig angewendet werden. Zur Aufnahme von 2 Führungen bei gekoppelten oder nebeneinander liegenden Anlagen.

TECHNISCHE DATEN

Halterplatten:	92 x 24 x 6mm / 92 x 52 x 6mm
Standardhöhe:	50mm
Schrauben:	M6 x 16mm Nutenstein komplett

MATERIALIEN

Alu-Gusslegierung und Strangpressprofil	
Schrauben:	Inox

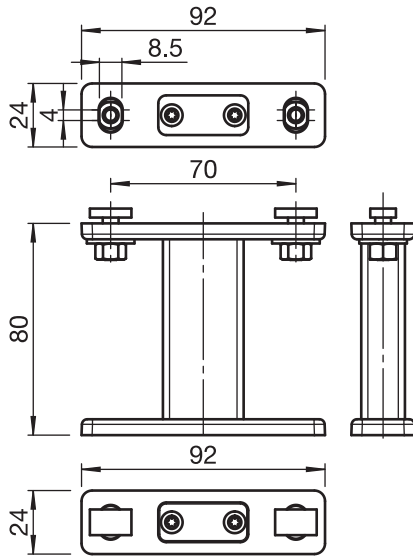
VERPACKUNGSEINHEIT

Stück

VISOMBRA FS6000

Ausstellmarkise mit Windsicherung und Ausfallbereich bis 180°

FS601/3



Befestigungshalter (Einfach-Platte)

Dieser Befestigungshalter kann vielseitig angewendet werden, z.B. auf Fassade aufschraubbar.

TECHNISCHE DATEN

Halterplatten:	92 x 24 x 6mm
Standardhöhe:	80mm
Schrauben:	M6 x16mm Nutenstein komplett

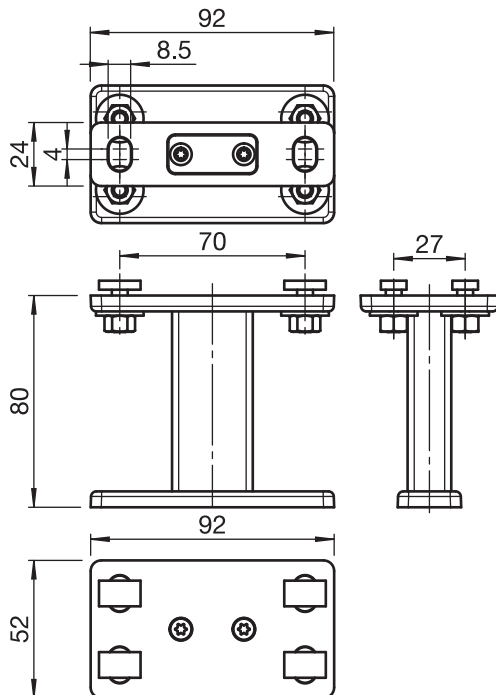
MATERIALIEN

Alu-Gusslegierung und Strangpressprofil
Schrauben: Inox

VERPACKUNGSEINHEIT

Stück

FS601/4



Befestigungshalter (Doppel-Platte)

Dieser Befestigungshalter kann vielseitig angewendet werden. Zur Aufnahme von 2 Führungen bei gekoppelten oder nebeneinander liegenden Anlagen.

TECHNISCHE DATEN

Halterplatten:	92 x 24 x 6mm / 92 x 52 x 6mm
Standardhöhe:	80mm
Schrauben:	M6 x16mm Nutenstein komplett

MATERIALIEN

Alu-Gusslegierung und Strangpressprofil
Schrauben: Inox

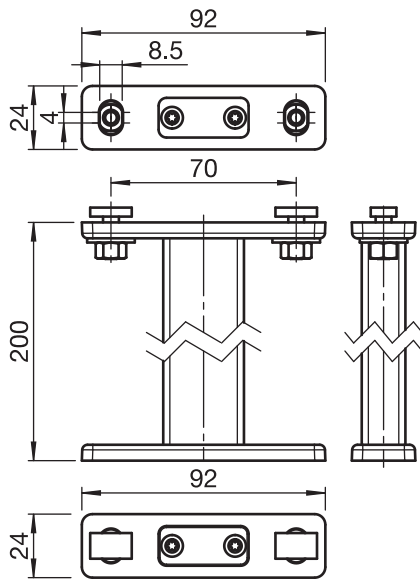
VERPACKUNGSEINHEIT

Stück

VISOMBRA FS6000

Ausstellmarkise mit Windsicherung und Ausfallbereich bis 180°

FS601/5



Befestigungshalter (Einfach-Platte)

Dieser Befestigungshalter kann vielseitig angewendet werden, z.B. auf Fassade aufschraubbar.

TECHNISCHE DATEN

Halterplatten:	92 x 24 x 6mm
Standardhöhe:	200mm
Schrauben:	M6 x16mm Nutenstein komplett

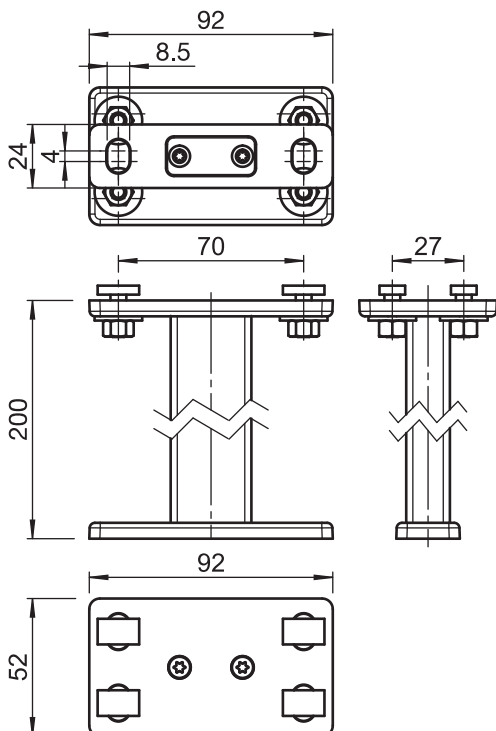
MATERIALIEN

Alu-Gusslegierung und Strangpressprofil	
Schrauben:	Inox

VERPACKUNGSEINHEIT

Stück

FS601/6



Befestigungshalter (Doppel-Platte)

Dieser Befestigungshalter kann vielseitig angewendet werden. Zur Aufnahme von 2 Führungen bei gekoppelten oder nebeneinander liegenden Anlagen.

TECHNISCHE DATEN

Halterplatten:	92 x 24 x 6mm / 92 x 52 x 6mm
Standardhöhe:	200mm
Schrauben:	M6 x16mm Nutenstein komplett

MATERIALIEN

Alu-Gusslegierung und Strangpressprofil	
Schrauben:	Inox

VERPACKUNGSEINHEIT

Stück

VISOMBRA FS6000

Ausstellmarkise mit Windsicherung und Ausfallbereich bis 180°

S804



Kurbelstangen

S804 Kurbelstangen (Standard) für Markisen.

TECHNISCHE DATEN

S804/.: Kurbelgriff-Ausladung 18cm
Standardlängen: 80, 100, 120, 135, 150, 160, 180, 200cm

MATERIALIEN

S804: Stahlstange \varnothing 12 verzinkt und lackiert

VERPACKUNGSEINHEIT

Stück

R95/1



Kurbelstange

Die Rolladenkurbel kann in Verbindung mit einer entsprechenden Kreuzgelenkplatte oder einem Kurbeltrichter verwendet werden.

TECHNISCHE DATEN

Kurbelgriff mit Alu-Rohr und Sicherungsclip zur Aufnahme der gewünschten Kreuzgelenkplatte oder Kurbeltrichter, wird mittels Steckverbindung in das Verlängerungsrohr eingesteckt und mit einem Kunststoffclip gesichert.

Standardlängen: 90, 100, 110, 120, 130, 150, 200cm

MATERIALIEN

Kurbelgriff: Aluminium mit Kunststoffgriff
Verlängerungsrohr: Aluminium

VERPACKUNGSEINHEIT

Stück

R96/1



Gelenkplatte

Die 45° Gelenkplatte wird mittels Steckverbindung in das Alu-Rohr der Rolladenkurbel R95/1 eingesetzt und gesichert.

TECHNISCHE DATEN

45° Gelenkplatte mit Kunststoff-Befestigungsplatte
4-kant Stahl 6x6mm 250mm Länge
Befestigungsplatte 30x70mm
Passend zu Rolladenkurbel R95/1

MATERIALIEN

Gelenkplatte: Kunststoff
4-kant Stab: Stahl

VERPACKUNGSEINHEIT

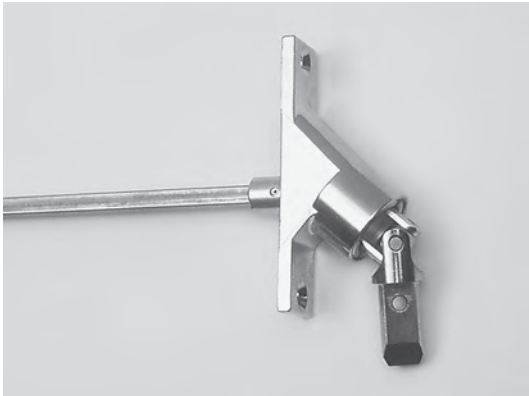
Stück

VISOMBRA FS6000

Ausstellmarkise mit Windsicherung und Ausfallbereich bis 180°

R96/3

R96/5



Gelenkplatte

Die 90° Gelenkplatte wird mittels Steckverbindung in das Alu-Rohr der Rolladenkurbel R95/1 eingesetzt und gesichert.

TECHNISCHE DATEN

90° Gelenkplatte Stahl vernickelt
4-kant Stahl 6x6mm
Befestigungsplatte
Passend zu Rolladenkurbel R95/1

R96/3 = 250mm Länge
R96/5 = 400mm Länge
22x85mm

MATERIALIEN

Gelenkplatte: Stahl vernickelt
4-kant Stab: Stahl

VERPACKUNGSEINHEIT

Stück

R97/2



Kurbeltrichter

Der Kurbeltrichter wird mittels Steckverbindung in das Alu-Rohr der Rolladenkurbel R95/1 eingesetzt und gesichert.

TECHNISCHE DATEN

Kurbeltrichter mit Bajonettverschluss
Passend zu Rolladenkurbel R95/1

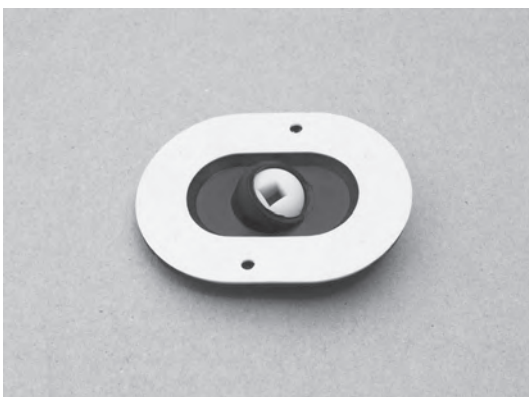
MATERIALIEN

Kurbeltrichter: Stahl vernickelt

VERPACKUNGSEINHEIT

Stück

R94/1



Dichtungsrondelle Malax aussen

Die Dichtungsrondelle wird aussen auf den Durchbruch geklebt oder geschraubt und schliesst das Bohrloch ab. Die Rondellen-Durchführung ist für einen 4-kant Stahl 6x6mm geeignet und hat einen Schwenkbereich von 35° bis 55°.

TECHNISCHE DATEN

35° bis 55° Schwenkplatte aus Kunststoff
Grundplatte 60x80mm
Sollbruchstelle bei 40x65mm
Geeignet zur Aufnahme eines 4-kant Stahl 6x6mm

MATERIALIEN

Dichtungsrondelle schwarz: Kunststoff

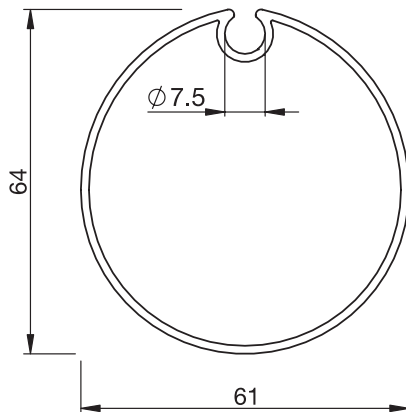
VERPACKUNGSEINHEIT

Stück

VISOMBRA FS6000

Ausstellmarkise mit Windsicherung und Ausfallbereich bis 180°

RS13/6



Tuchwelle 60mm alu/roh

Tuchwelle 60mm alu/roh, passend zu allen Stobag Markisen.

TECHNISCHE DATEN

RS13/6
Standardlängen: $\varnothing 60 \times 1.5\text{mm}$ alu/roh
700 cm

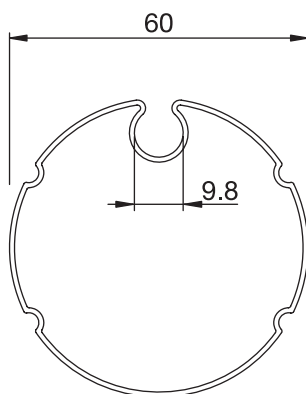
MATERIALIEN

Alu-Strangpressprofil

VERPACKUNGSEINHEIT

Stück

RS13/1



Tuchwelle 60mm verzinkt

Tuchwelle 60mm verzinkt, passend zu allen Stobag Markisen.

TECHNISCHE DATEN

RS13/1
Standardlängen: $\varnothing 60 \times 1.00\text{mm}$ verzinkt
400, 700 cm

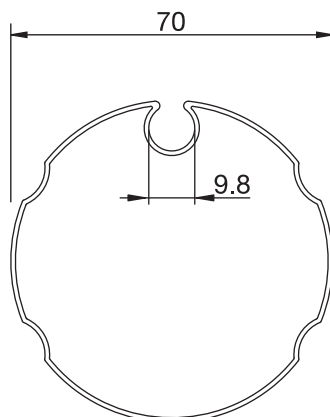
MATERIALIEN

Stahlprofil verzinkt

VERPACKUNGSEINHEIT

Stück

RS13/3



Tuchwelle 70mm verzinkt

Tuchwelle 70mm verzinkt, passend zu allen Stobag Markisen.

TECHNISCHE DATEN

RS13/3
Standardlängen: $\varnothing 70 \times 1.00\text{mm}$ verzinkt
400, 450, 500, 700 cm

MATERIALIEN

Stahlprofil verzinkt

VERPACKUNGSEINHEIT

Stück

VISOMBRA FS6000

Ausstellmarkise mit Windsicherung und Ausfallbereich bis 180°

RS14/..



Lagerzapfen (Kunststoff ohne Rand)

Lagerzapfen Standard ohne Rand, passend zur Tuchwelle RS13/..

TECHNISCHE DATEN

RS14/1 zu 60er Tuchwelle

RS14/2 zu 70er Tuchwelle

MATERIALIEN

Lagerzapfen: Kunststoff

VERPACKUNGSEINHEIT

Stück

R34/2



Antriebszapfen innen 4-kant

Antriebszapfen mit innen 4-kant und Rand, passend zur Tuchwelle RS13/1, RS13/6.

TECHNISCHE DATEN

R34/2 zu ø60er Tuchwelle, 13 x 13 mm

MATERIALIEN

Antriebszapfen: Alu/roh

VERPACKUNGSEINHEIT

Stück

RS80/8



Antriebszapfen Innen-4-kant

Antriebszapfen mit Innen-4-kant ohne Rand passend zur Tuchwelle RS13/3

TECHNISCHE DATEN

RS80/8 zu 70er Tuchwelle, 13 x 13 mm

MATERIALIEN

Antriebszapfen: Kunststoff

VERPACKUNGSEINHEIT

Stück