

OMBRAMOBIL OS4000

Freistehende, doppelseitige Gelenkarmmarkise

OS4000



OS4000 Markise geschlossen



OS4000 mit Querfüßen OS412



OS4000 mit Bodenhülsen OS315

	min. 315 cm max. 555 cm		min. 300 cm max. 450 cm
--	----------------------------	--	----------------------------

	10–20°		260 cm
--	--------	--	--------

Beschreibung

Freistehende doppelseitige Gelenkarmmarkise mit Kurbelantrieb. Bespannung mit Markisentuch. Ein- und Ausfahren der Markise mit aushängbarer Kurbel über das Kegelradgetriebe. Kurbelstange aus Metall, mit Haken und kunststoffummanteltem Griff. Die Oberfläche ist analog zu den Standardfarben pulverbeschichtet. Das durchgehende, abgerundete Kastenprofil aus ALU-Strangpressprofil dient als Konstruktionstragelement und gleichzeitig schützt es das Tuch und die Arme vor schädlichen Wittereinflüssen. Die Seitenteile aus ALU-Gusslegierung sind ausgerüstet mit Befestigungspunkten zur Aufnahme der Tuchwelle, des Getriebes und der Gelenkarme. Auf der äusseren Seite des Seitenteils ist ein Verbindungsprofil angebracht. Stützenabdeckungen aus ALU-Gusslegierung bilden den seitlichen Abschluss des Kastens. Die gesamte Bespannung wird mittels einer Tuchwelle aufgenommen. In der Tuchwelle ist ein Hilfsfederelement eingeschoben, welches die Tuchaufwicklung wesentlich erleichtert. Die Gelenkarme sind aus ALU-Strangpressprofilen und die Präzisionsgelenkteile aus ALU-Gusslegierung angefertigt. Im Inneren des Armes sind Zugfedern und Doppel-Inox Stahlseile integriert. Über das Mittelgelenk ist ein Drahtseilschutz angebracht. Die Neigungswinkeleinstellung von 10° bis max. 20° erfolgt über das Gelenkarmschwenksegment. Den vorderen Abschluss der Markise bildet das Ausfallprofil aus stranggepresstem ALU-Kammerprofil mit passenden Endkappen aus Kunststoff. Ausserdem verfügt das Ausfallprofil über eine Regenrinnenausbildung und Nuten für die Aufnahme der Bespannung sowie des Volants. Montagestützen werden über die Verbindungsprofile mit der Markise verbunden. Die aluminium Stützen sind in einer abgerundeten Profilform mit den Massen 82 x 50 mm angefertigt. Für die Bodenmontage werden die Querfüsse eingesetzt, welche aus Verbindungs- und Fussplatten aus ALU-Gusslegierung bestehen. Als Variante kann die Montage über die Bodenhülsen erfolgen.

Optionen

Elektroantrieb: Wechselstrom-Rohrmotor 230 V / 50 Hz mit Friktionsbremse, elektronischer Endlagen-Abschaltung und Thermoschutz. Schutzart IP54 (Spritzwasser) mit 50–150 cm langem, 4-poligem Anschlusskabel.

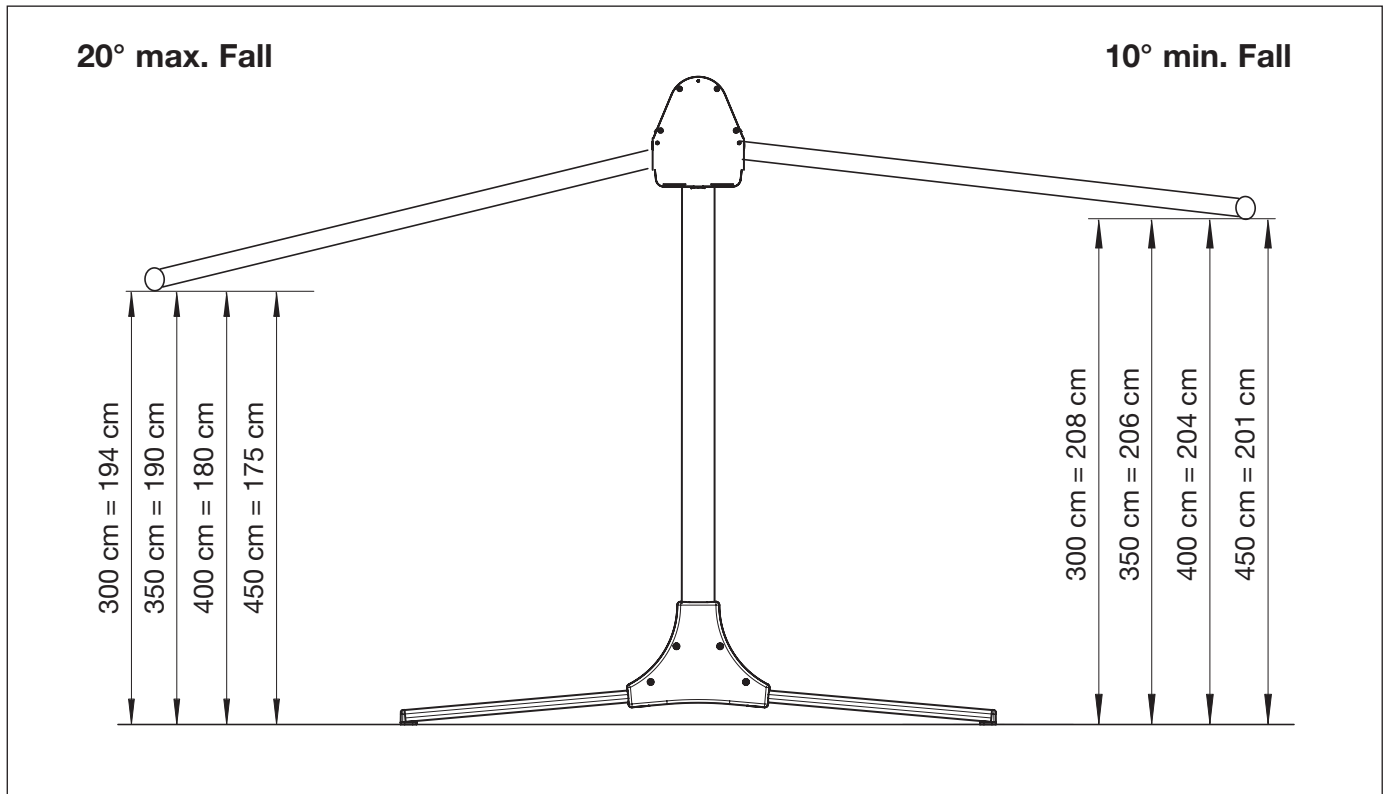
LIEFERART

Markisen komplett zusammengebaut, mit aufgezogenem Tuch. Stützen lose geliefert.

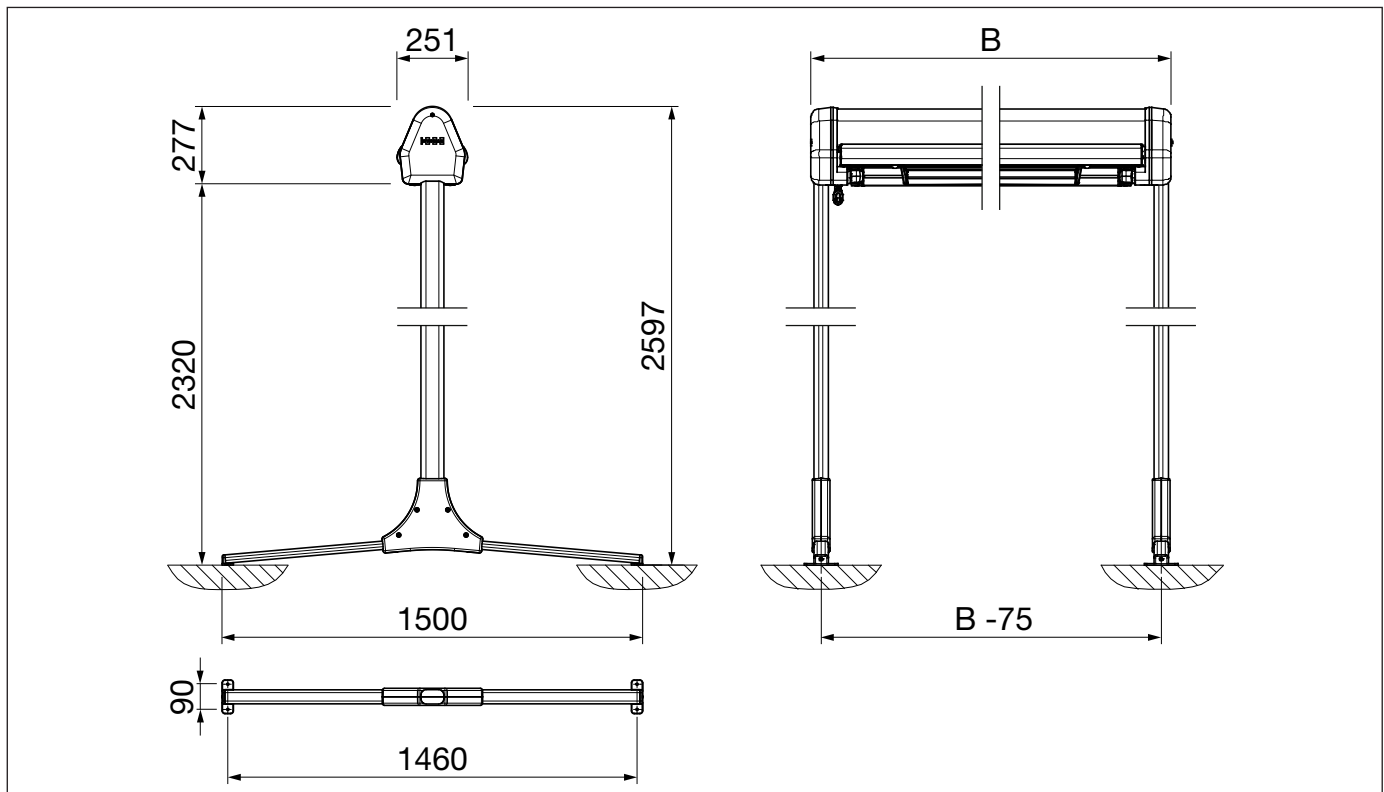
OMBRAMOBIL OS4000

Freistehende, doppelseitige Gelenkarmmarkise

Höhen bei max. / min. Fall



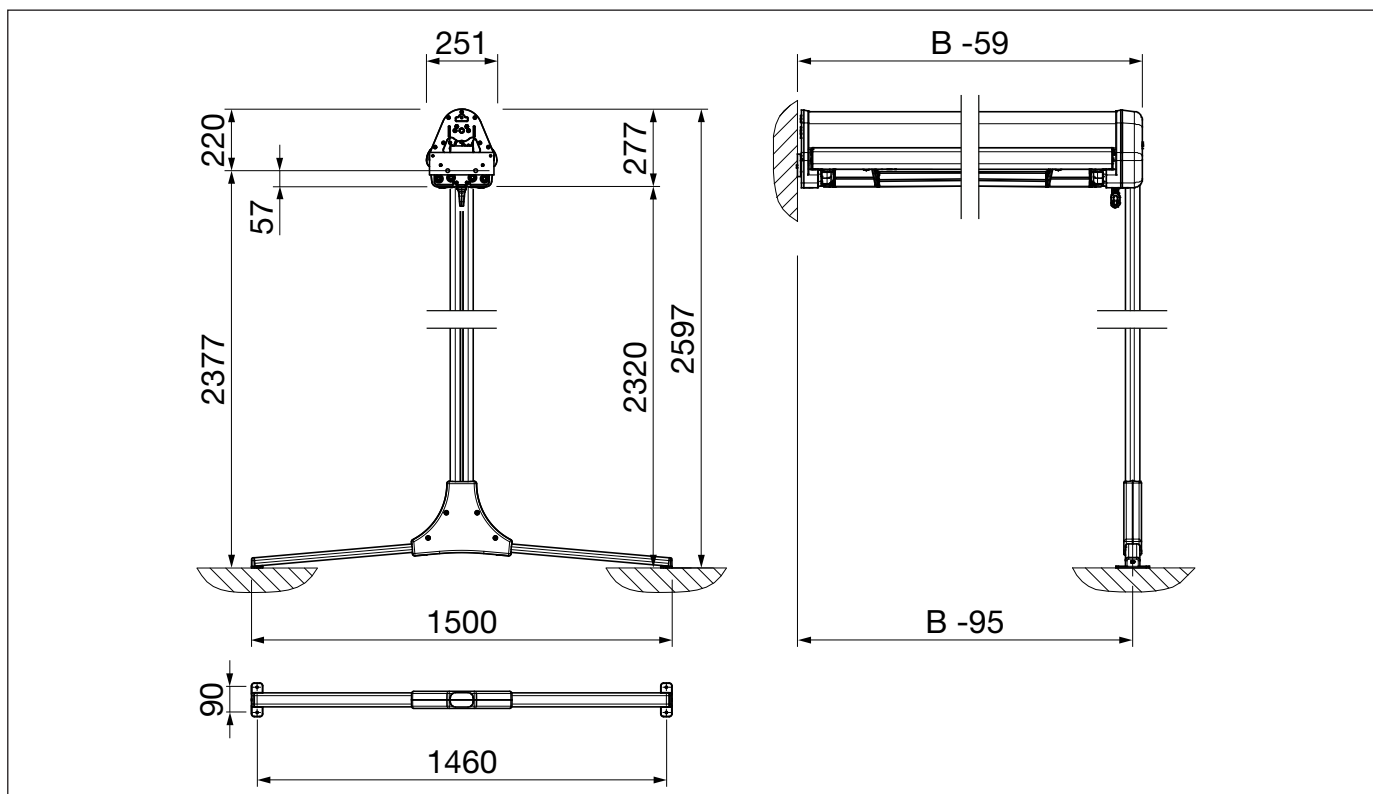
2-Bein-Version OS416/1 mit Querfuss OS412



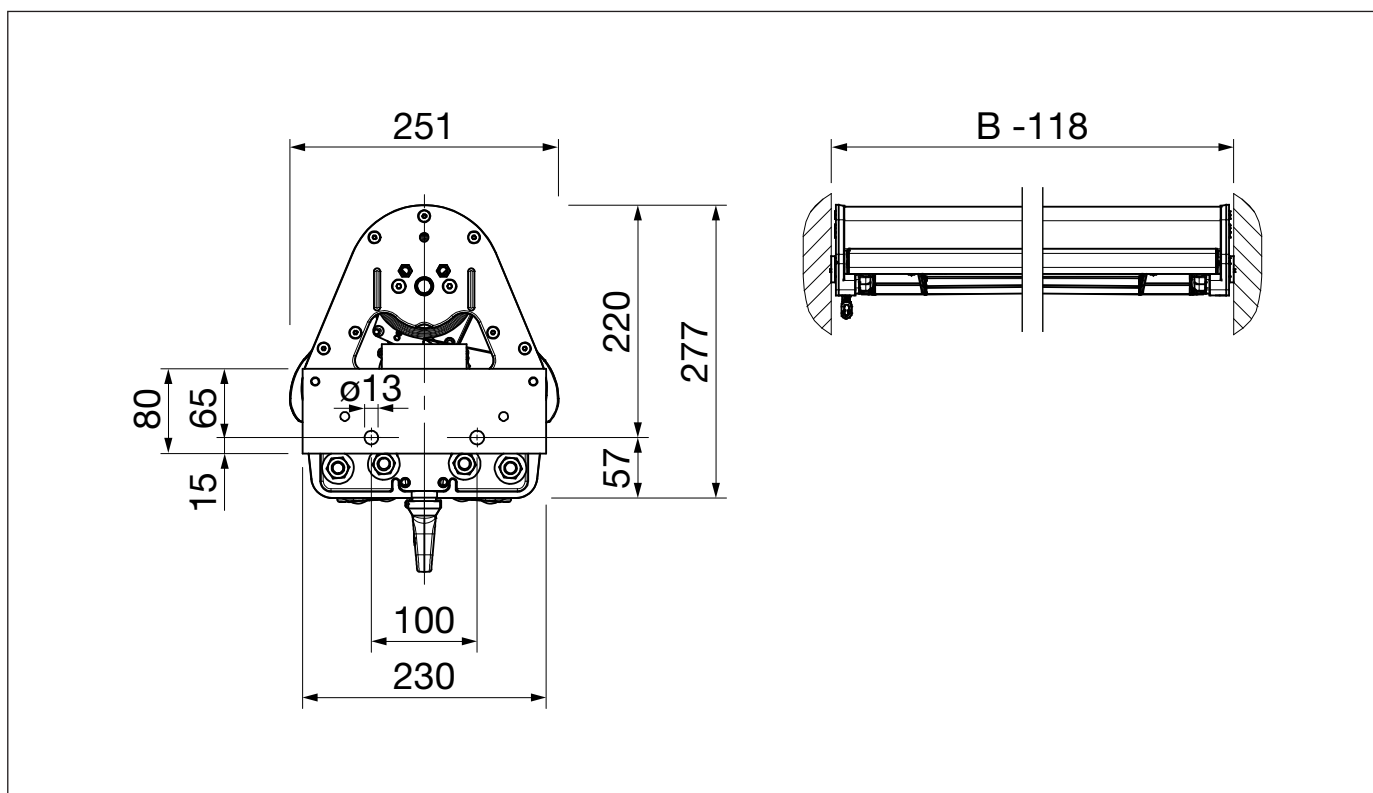
OMBRAMOBIL OS4000

Freistehende, doppelseitige Gelenkarmmarkise

1-seitige Wandmontage



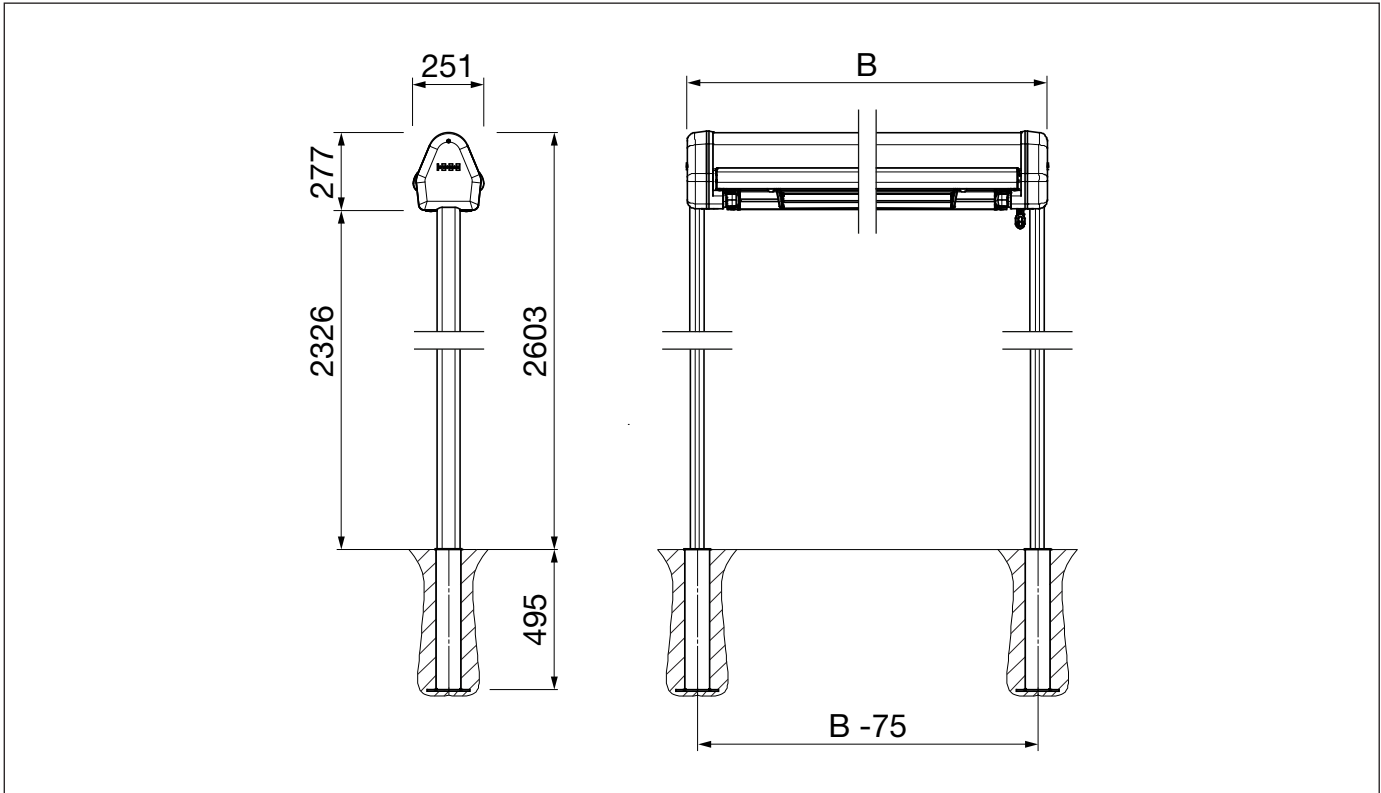
2-seitige Wandmontage



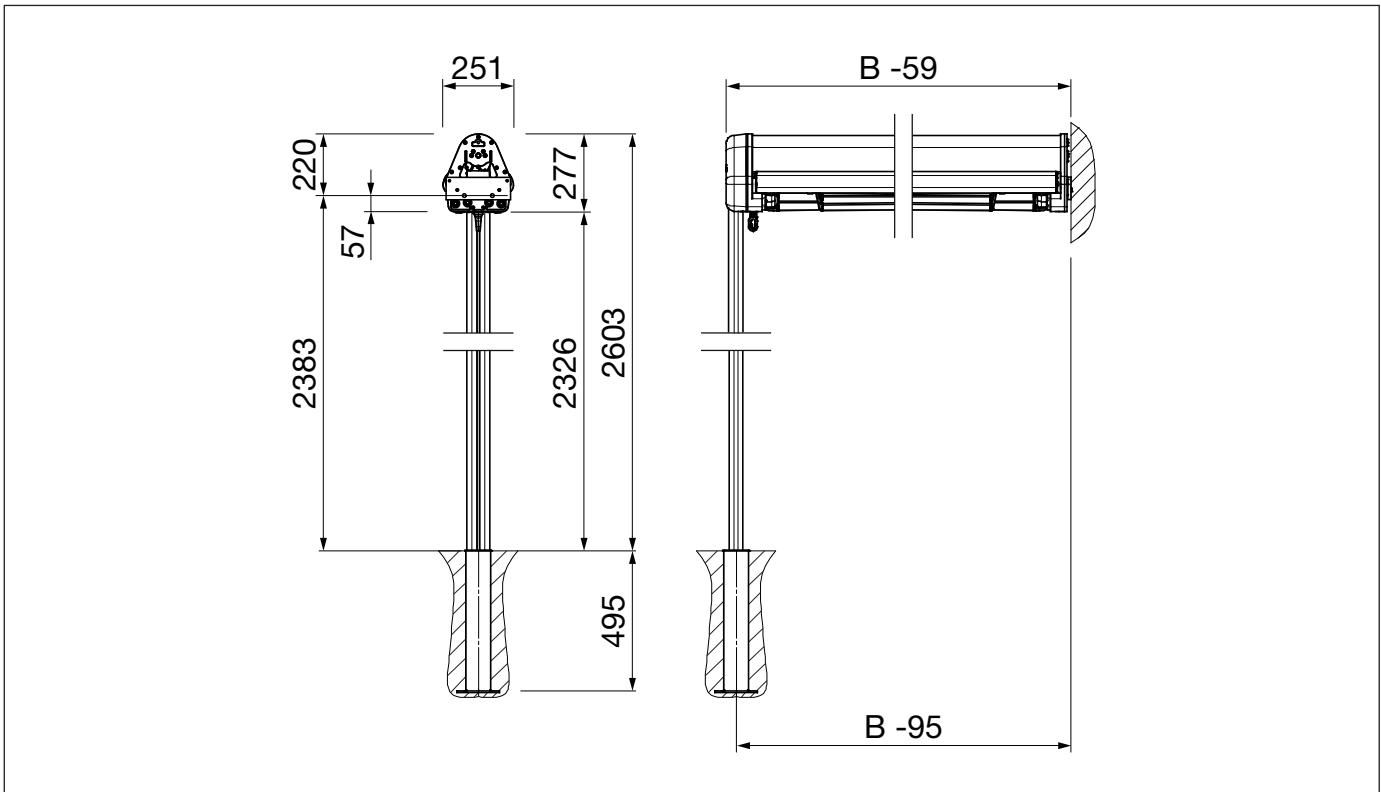
OMBRAMOBIL OS4000

Freistehende, doppelseitige Gelenkarmmarkise

2-Bein-Version OS416/2 mit Bodenhülse OS315



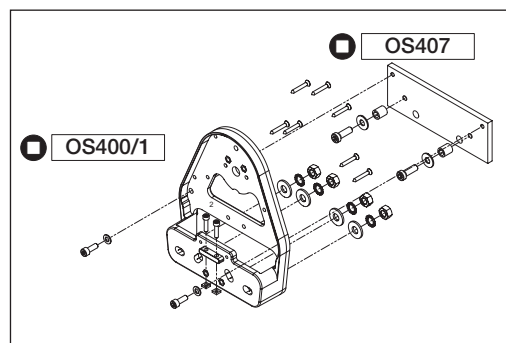
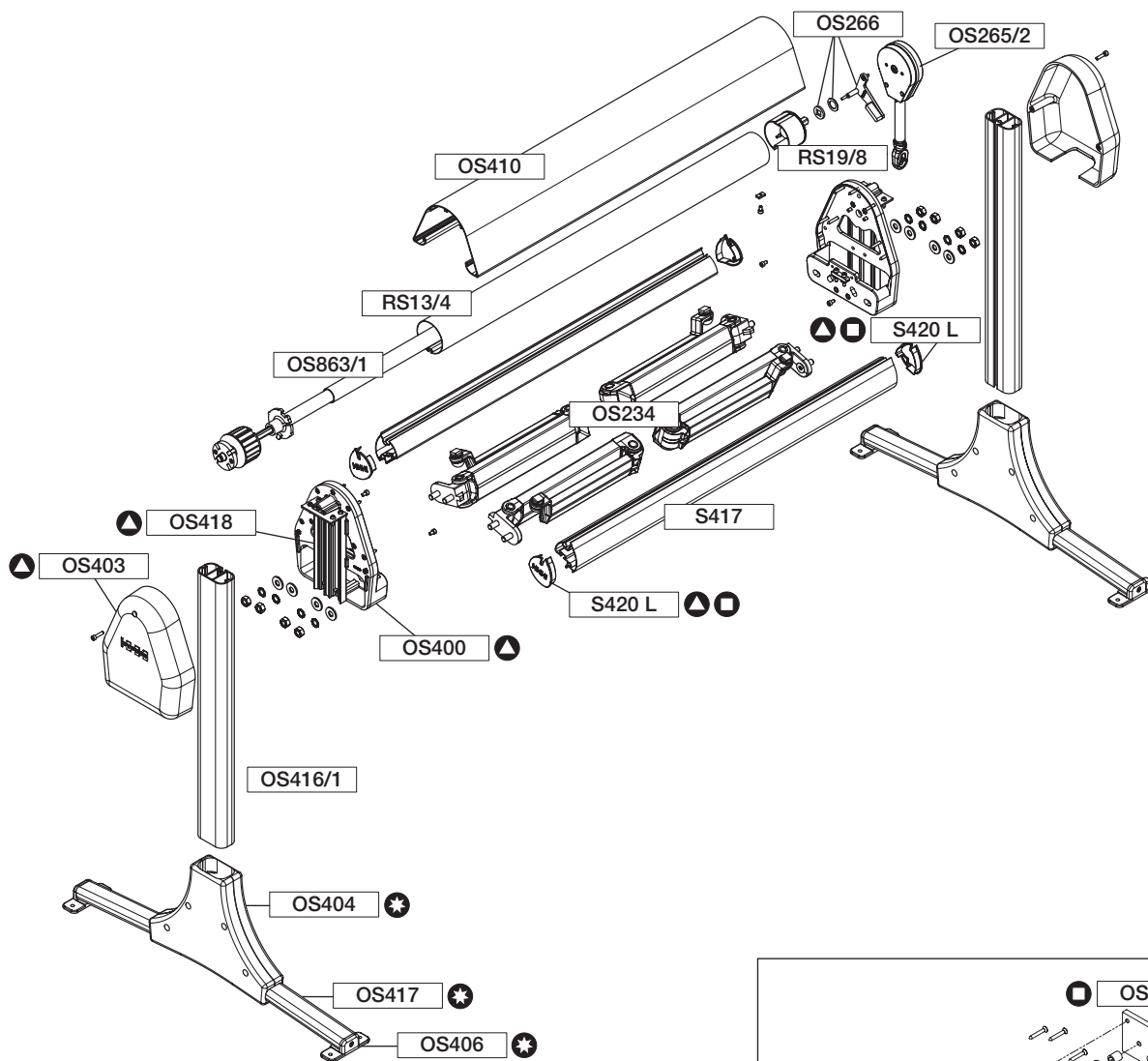
1-seitige Wandmontage



OMBRAMOBIL OS4000

Freistehende, doppelseitige Gelenkarmmarkise

Explosionszeichnung



Garnitur:

- ▲ = OS4010
- ◻ = OS4010/1
- ★ = OS412

OS4000

OMBRAMOBIL OS4000

Freistehende, doppelseitige Gelenkarmmarkise

Einzelteil-Stückliste

Arme inkl. Ausfallprofilbefestigung

OS234	150 cm	Stk.
	175 cm	Stk.
	200 cm	Stk.
	225 cm	Stk.

OMBRAMOBIL-Garnitur

OS4010	bestehend aus:	Stk.
▲	1 Seitenteil OS400	
	1 Stützenabdeckung OS403	
	1 Verbindungsstück OS418	
	2 Endkappen S420	
	1 Schraubensatz	

Wandhalter-Garnitur

OS4010/1	bestehend aus:	Stk.
■	1 Seitenteil Wandhalterung OS400/1	
	1 Wandhalterung OS407	
	2 Endkappen S420	
	1 Schraubensatz	

Stützenprofil

OS416/1	245 cm (für Querfuss)	Stk.
OS416/2	305 cm (für Bodenhülse)	Stk.

Querfuss-Garnitur

OS412	bestehend aus:	Stk.
★	2 Verbindungsplatten OS404	
	2 Fussplatten OS406	
	2 Querfüßen OS417	
	inkl. Stahlverstärkung	

Bodenhülse

OS315		Stk.
-------	--	------

Bodenhülсенkeil

OS422		Stk.
-------	--	------

Rohrmotoren

Motorantrieb E / E STAS / STAK 3

St.

Motorantrieb E Funk / E Funk STAS / STAK 4

Getriebegarnitur

OS4011	bestehend aus:	Stk.
	1 Kegelradgetriebe OS265/2	
	1 Endanschlag OS266	

Tuchwelle verzinkt

RS13/4 78 x 1.00 mm	4.00 m	Stk.
	4.50 m	Stk.
	5.00 m	Stk.
	5.50 m	Stk.
	6.00 m	Stk.
	7.00 m	Stk.

Hilfsfederelement

OS863/1		Stk.
---------	--	------

Antriebszapfen 4-kant.

RS19/8	78 mm	Alu	Stk.
--------	-------	-----	------

Ausfallprofil

S417	294 cm	Stk.
	354 cm	Stk.
	414 cm	Stk.
S417/1	474 cm	Stk.
	534 cm	Stk.

Kastenprofil

OS410	299 cm	Stk.
	359 cm	Stk.
	419 cm	Stk.
	479 cm	Stk.
	539 cm	Stk.

Kurbelstangen

S804	80 cm	Stk.
	100 cm	Stk.
	120 cm	Stk.
	135 cm	Stk.
	150 cm	Stk.
	160 cm	Stk.
	180 cm	Stk.
	200 cm	Stk.

OMBRAMOBIL OS4000

Freistehende, doppelseitige Gelenkarmmarkise

OS4010



OMBRAMOBIL-Garnitur

Standard Garnitur für das OMBRAMOBIL OS4000. Pro Ausfall-Seite wird je eine Garnitur benötigt.

MATERIALIEN

Seitenteil, Stützenabdeckung:	Alu-Gusslegierung
Verbindungsstück:	Alu-Strangpressprofil
Endkappen:	Kunststoff
Schraubensatz:	Inox

LIEFERUMFANG

1 Seitenteil	OS400
1 Stützenabdeckung	OS403
1 Verbindungsstück	OS418
2 Endkappen	S420
1 Schraubensatz	

VERPACKUNGSEINHEIT

Garnitur

OS4010/1



Wandhalter-Garnitur

Mit der Wandhalterung kann das OMBRAMOBIL einseitig oder beidseitig ohne Stützen an eine Wand montiert werden.

MATERIALIEN

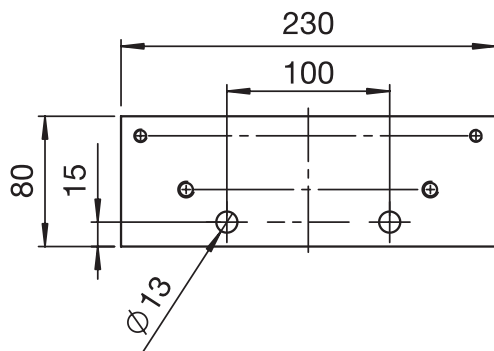
Seitenteil Wandhalterung:	Alu-Gusslegierung
Wandhalterung:	Alu-Strangpressprofil
Endkappen:	Kunststoff
Schraubensatz:	Inox

LIEFERUMFANG

1 Seitenteil Wandhalterung	OS400/1
1 Wandhalterung	OS407
2 Endkappen	S420
1 Schraubensatz	

VERPACKUNGSEINHEIT

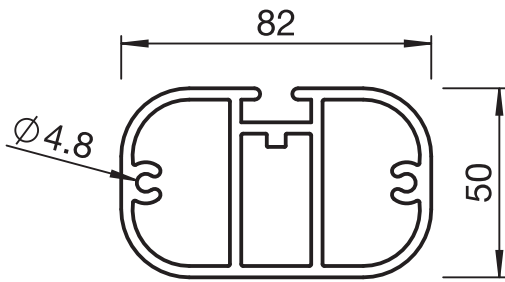
Garnitur



OMBRAMOBIL OS4000

Freistehende, doppelseitige Gelenkarmmarkise

OS416/1 - OS416/2



Stützenprofil

Das Stützenprofil S416/1 ist für die Montagevariante mit dem Querfuss zu verwenden. Für die Bodenhülsenbefestigung eignet sich das Stützenprofil S416/2.

TECHNISCHE DATEN

Profilhöhe OS416/1: 245 cm passend zum Querfuss
Profilhöhe OS416/2: 305 cm passend zur Bodenhülse

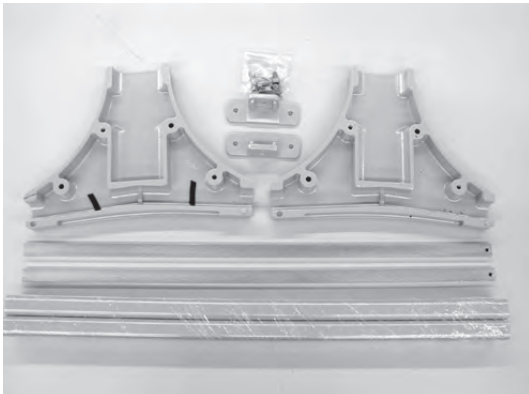
MATERIALIEN

Alu-Strangpressprofil

VERPACKUNGSEINHEIT

Stück

OS412



Querfuss-Garnitur

Die Querfuss Stützenvariante bietet, dank des zusätzlichen Stabilators aus verzinktem Eisen im Inneren des Querfusses OS417, einen stabilen und sicheren Stand.

MATERIALIEN

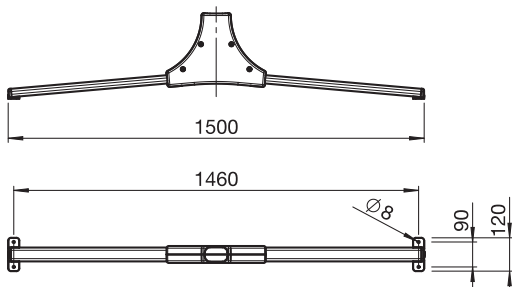
Verbindungsplatten: Alu-Gusslegierung
Fussplatten: Alu-Gusslegierung
Querfüsse: Alu-Strangpressprofile
Alle sichtbaren Schrauben: Inox

LIEFERUMFANG

2 Verbindungsplatten OS404
2 Fussplatten OS406
2 Querfüsse OS417
(inkl. Stahlverstärkung)

VERPACKUNGSEINHEIT

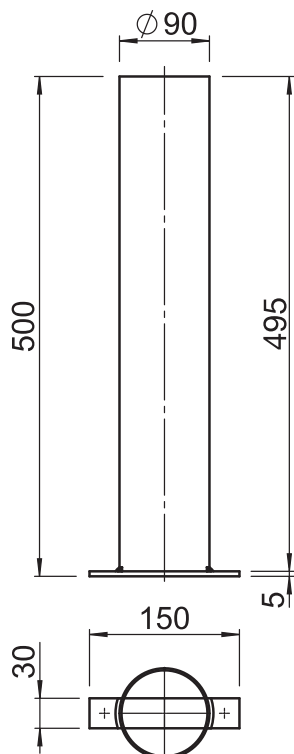
Garnitur



OMBRAMOBIL OS4000

Freistehende, doppelseitige Gelenkarmmarkise

OS315



Bodenhülse

Die Bodenhülse wird in den Boden eingelassen und in Verbindung mit einem Bodenhülssenkeil wird die Fixierung des Stützenprofils OS416/2 gewährleistet.

TECHNISCHE DATEN

Bodenhülse: Stahlrohr \varnothing 90 mm, Höhe 500 mm

MATERIALIEN

Stahlrohr: feuerverzinkt

VERPACKUNGSEINHEIT

Stück

OS422



Bodenhülssenkeil

Bodenhülssenkeil OS422 wird in die Bodenhülse OS315 eingesteckt und ermöglicht somit die Befestigung der Bodenhülse mit dem Stützenprofil OS416/2.

MATERIALIEN

Alu-Gusslegierung

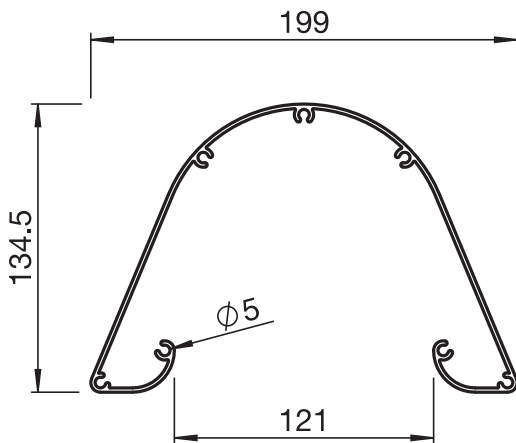
VERPACKUNGSEINHEIT

Stück

OMBRAMOBIL OS4000

Freistehende, doppelseitige Gelenkarmmarkise

OS410



Kastenprofil

Der OMBRAMOBILkasten wird als selbsttragendes Verbindungsprofil eingesetzt und schützt im eingefahrenem Zustand sowohl das Tuch wie auch die Arme. Das Kastenprofil ist nur in den aufgeführten Längen lieferbar.

MATERIALIEN

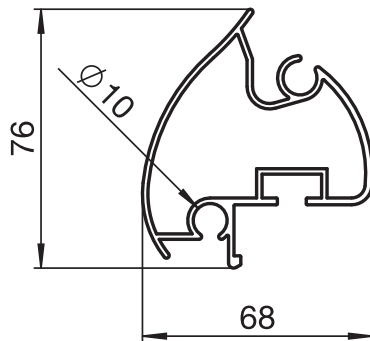
Alu-Strangpressprofil

VERPACKUNGSEINHEIT

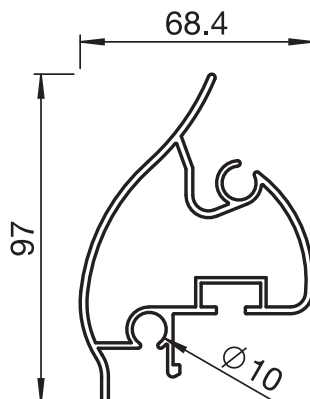
Stück

S417..

S417



S417/1



Ausfallprofil

Das Ausfallprofil S417 ist mit einer Regenrinne und einer Nute zur Aufnahme des Volants ausgerüstet.

Ab einer Markisen-Totalbreite von 495 cm wird das Ausfallprofil S417/1 verwendet.

MATERIALIEN

Alu-Strangpressprofil

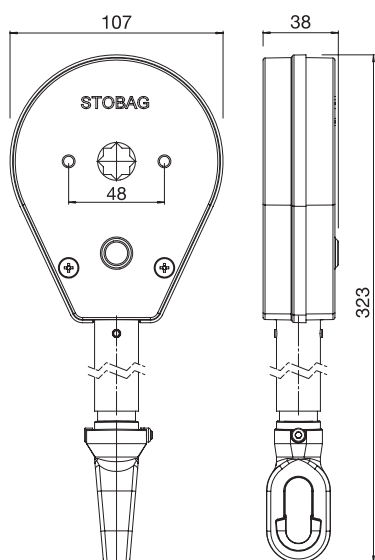
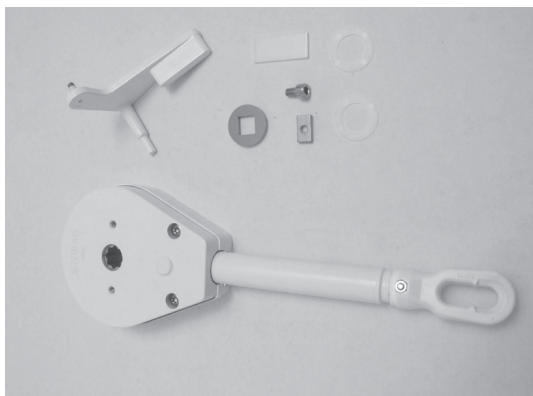
VERPACKUNGSEINHEIT

Stück

OMBRAMOBIL OS4000

Freistehende, doppelseitige Gelenkarmmarkise

OS4011



Getriebegarnitur

Die Getriebegarnitur OS4011 ist ausschliesslich für das OMBRAMOBIL OS4000 geeignet.

TECHNISCHE DATEN

inkl. Endanschlag, Getriebe Untersetzung 1:4.5

MATERIALIEN

Alu-Gusslegierung
Kurbelring: Kunststoff
Schraubensatz: Inox

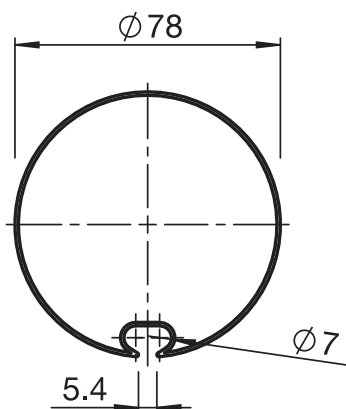
LIEFERUMFANG

1 Kegelradgetriebe OS265/2
1 Endanschlag OS266

VERPACKUNGSEINHEIT

Garnitur

RS13/4



Tuchwelle

Tuchwelle \varnothing 78 mm verzinkt.

TECHNISCHE DATEN

RS13/4 \varnothing 78 x 1.00 mm verzinkt
Standardlängen: 400, 450, 500, 550, 600, 700 cm

MATERIALIEN

Stahlprofil verzinkt

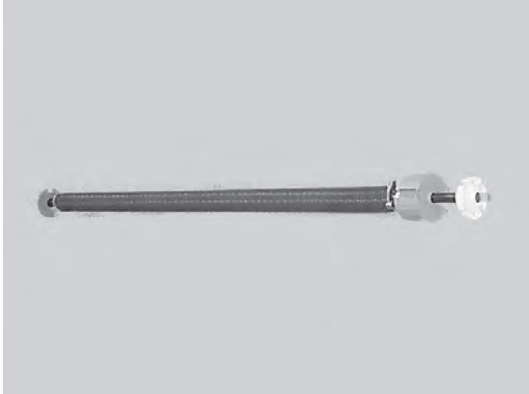
VERPACKUNGSEINHEIT

Stück

OMBRAMOBIL OS4000

Freistehende, doppelseitige Gelenkarmmarkise

OS863/1



Federelement

Das Federelement OS863/1 wird in die Tuchwelle eingeschoben und ermöglicht somit eine Tuchaufwicklung mit weniger Kraftaufwand. Das Federelement ist nur beim Typ OMBRAMOBIL OS4000 zu verwenden.

TECHNISCHE DATEN

Aufnahme für \varnothing 78 mm Tuchwelle

MATERIALIEN

Feder: Federstahl roh

VERPACKUNGSEINHEIT

Stück

RS19/8



Antriebszapfen Alu

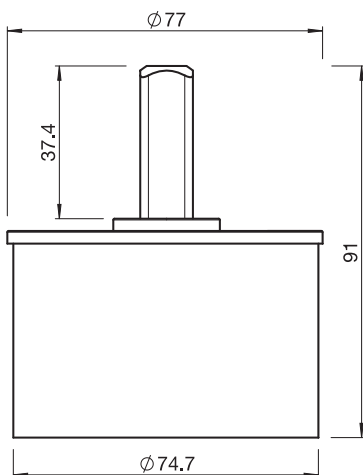
Antriebszapfen 4-kant, passend zur Tuchwelle RS13/4.

MATERIALIEN

Antriebszapfen: Aluminium

VERPACKUNGSEINHEIT

Stück



OMBRAMOBIL OS4000

Freistehende, doppelseitige Gelenkarmmarkise

OS234

Gelenkarme



Gelenkarme für die Doppelmarkisen OMBRAMOBIL OS4000.

TECHNISCHE DATEN

Diese Arme sind mit integrierten Zugfedern ausgerüstet.
(Die Total-Ausladung wird vom Ausfallprofil links bis Ausfallprofil rechts gemessen.)

Profilmasse: 50 x 30 mm 67.4 x 41 mm
Belastbarkeit: TÜV geprüft, 4.8 x 2.25 m (2 Arme)

MATERIALIEN

Armprofile: Alu-Strangpressprofile
Gelenkteile: Alu-Gusslegierung
Doppeldrahtseile: Stahlseile Inox

VERPACKUNGSEINHEIT

Paar